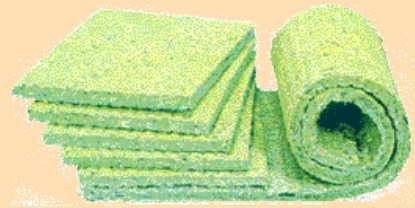


Azmafon

Azmafon je višenamenski porozni apsorber zvuka proizveden u obliku filcanog tepiha na bazi fino raščešljanih pamučnih vlakana povezanih smolom. Takođe je i izvanredan izolator toplote.

Primenjuje se svuda gde postoje problemi buke, u građevinarstvu, autoindustriji, industriji bele tehnike, fabričkim halama, za smanjenje saobraćajne buke itd.



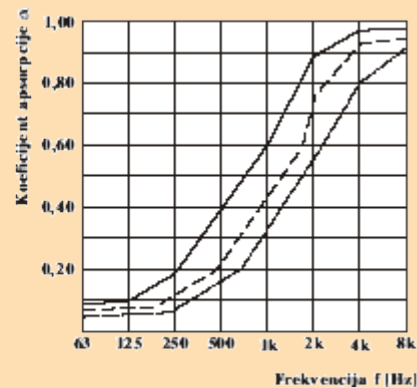
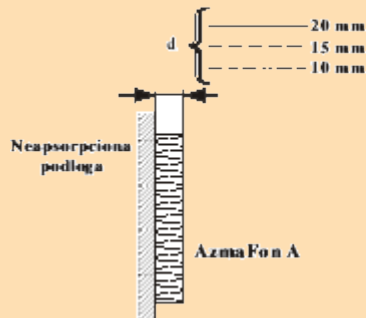
Tehničke karakteristike:

Boja:	zeleno - žuta
Debljina:	min 10 ili 18 mm
Dužina:	prema zahtevu kupca*
Površinska masa:	>400g/m ² ili >900 g/m ²

* Standardne dimenzije Azmafona su 1090 x 920 mm.

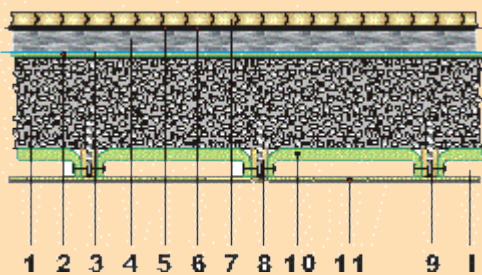
Ugradnja:

Lako se postavlja na zidove mehaničkim pričvršćivanjem na metalnu ili drvenu podkonstrukciju kao i lepljenjem. Preko ovako postavljenog Azmafona preporučujemo ugradnju Azma AD ploča čime se postižu izvanredni akustičko-estetski efekti. Radi postizanja bolje apsorpcije zvuka i zvučne izolacije potrebno je Azmafona odmaći od zida odnosno ostaviti vazdušni međuprostor. .



Apsorpciono-frekventna karakteristika Azmafona na površini zida ili pregrade

Primeri primene Azmafona:

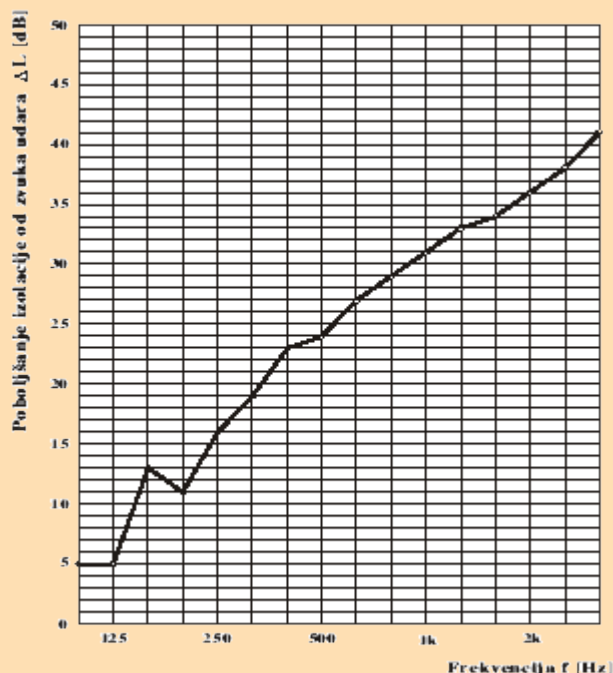


1. Betonska ploča - pod
2. Azmafona debljine 1 cm
3. PE folija
4. Cementni estrih - košuljica
5. Azmalit
6. Azmabit
7. Parket
8. Noseća konstrukcija - drvena letva 50x60mm
9. Tiplovi za vezu
10. Azmafona debljine 4cm
11. Azma AD ploče
I Vazdušni sloj

Pogledajte još nekoliko tehničkih rešenja u kojima je Azmafona ključni materijal.

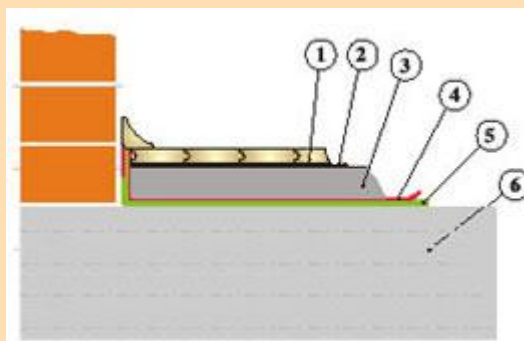
Azmafon u međuspratnim konstrukcijama:

Azmafon je nezaobilazan materijal kod rešavanja međuspratne buke koja nastaje hodanjem, dečjom igrom, povlačenjem predmeta po podu, itd. ("bučan komšija sa gornjeg sprata"). Za eliminisanje ovog problema Azmafon se koristi kao elastični sloj u konstrukciji tipa "plivajući pod" (vidi sliku).

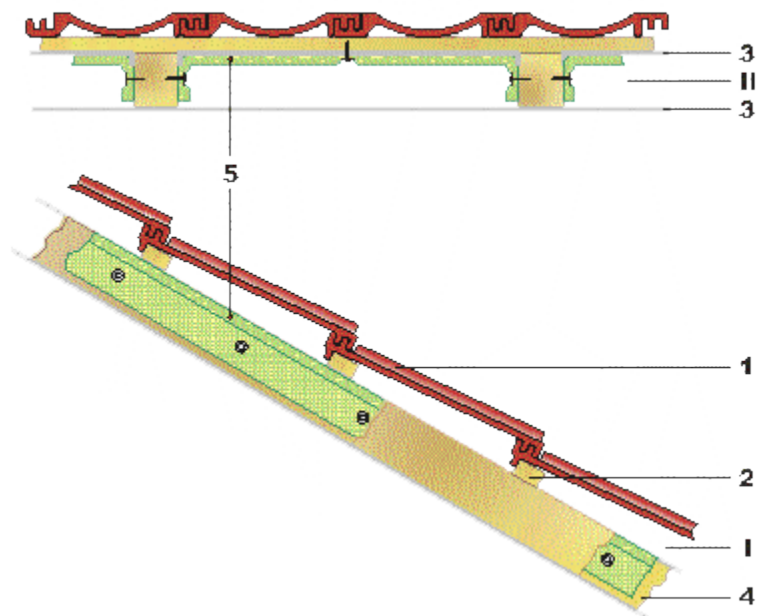


Na armirano - betonsku ploču položiti table Azmafona i zaštititi ih polietilenskom folijom od prodora vlage. Preko ovako postavljenog Azmafona izliti lako armiranu betonsku košuljicu debljine cca 4 cm. Da bi se postigao pun efekat neophodno je Azmafona poviti uz zidove u visini od 5 cm kao i PE foliju, čime se sprežava spoj između zidova i betonske košuljice odnosno sprežava prenos zvuka kroz pod i zidove. Na ovako izlivenu košuljicu postavlja se završni sloj poda (keramičke pločice, parket, laminat i sl.). Za izradu "plivajućeg poda" u kupatilima preporučujemo Azmasendvič a za smanjenje šuma vodovodnih cevi, oblaganje cevi Azmafonom.

1. Podna obloga - parket ili slično (završni sloj)
2. Azmalit i Azmabit
3. Cementni estrih debljine 4 cm (zaštitni sloj)
4. PE folija debljine 0,1 mm
5. Azmafona debljine 10 mm
6. Armirana betonska ploča debljine 14 cm



Krov



Detalji:

1. Crep

2. Krovna letva

3. Al - folija

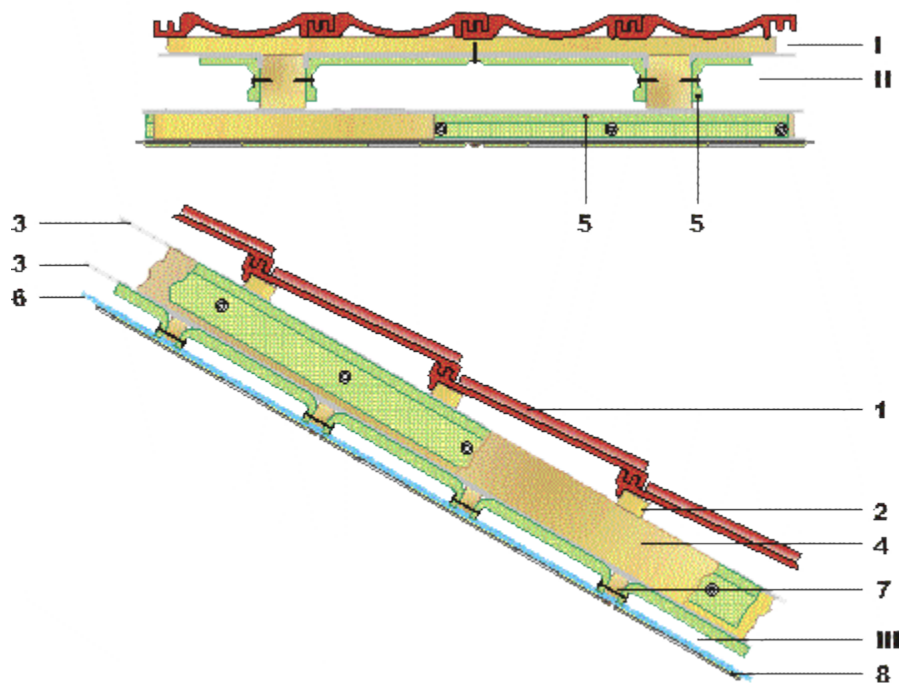
4. Noseća greda

5 [Azmafon 2cm](#)

I - Vazdušni sloj

II - Vazdušni sloj

Potkrovlje sa završnom obradom



Detalji:

1. Crep

2. Krovna letva

3. Al - folija

4. Noseća greda

5. [Azmafon 2cm](#)

6. PE - folija

7. Podkonstrukcija za AD ploče

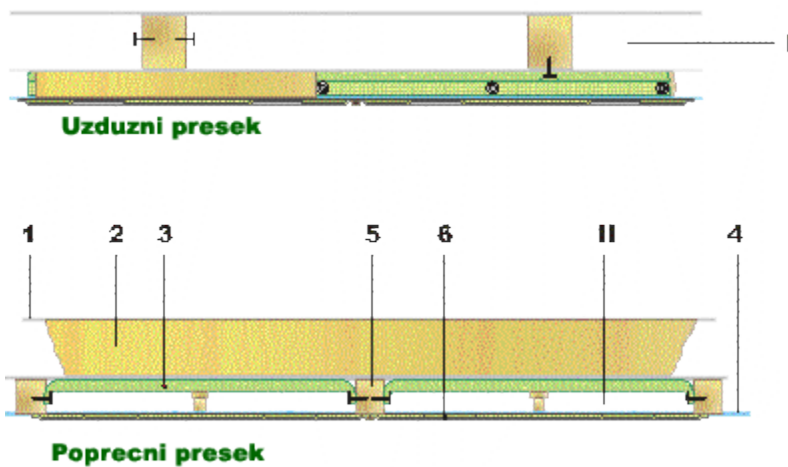
8. Azmafon AD ploča

I - Vazdušni sloj

II - Vazdušni sloj

III - Vazdušni sloj

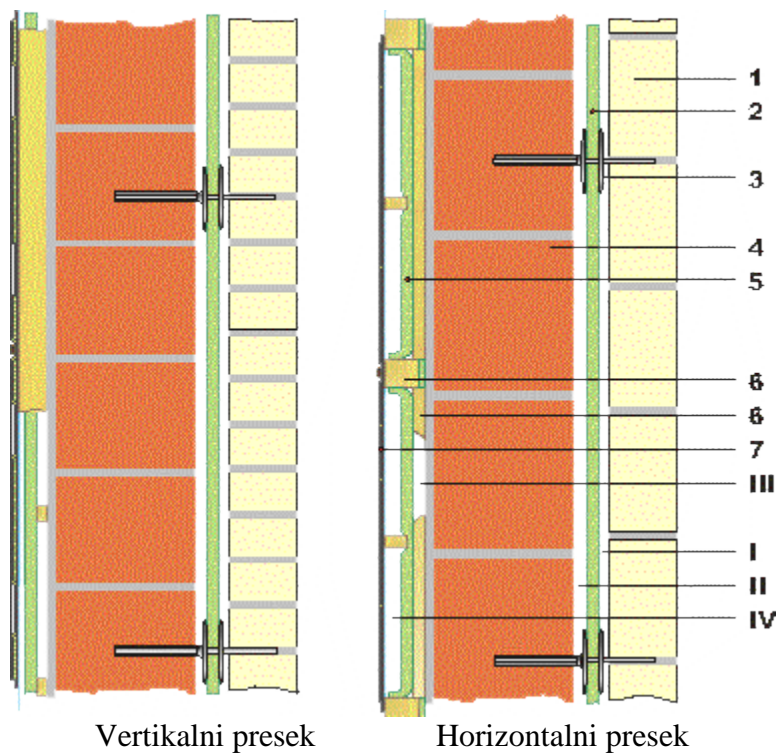
Ravan tavan sa završnom obradom



Detalji:

1. Al - folija
2. Noseća greda tavana
3. [Azmafon Ad=2cm](#)
4. PE - folija
5. Podkonstrukcija za AD ploče
6. Azmafon AD ploče
- I - Vazdušni sloj
- II - Vazdušni sloj

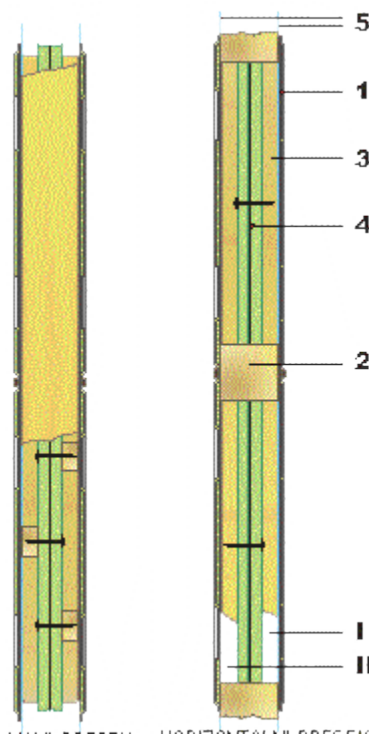
Obrada spoljašnjeg zida sa obe strane



Detalji:

1. Puna opeka (fasadna cigla)
2. [Azmafon A d=2cm](#)
3. Nosač izolacije
4. Blok opeka
5. [Azmafon A d=2cm](#)
5. Podkonstrukcija za AD ploče
6. Noseća podkonstrukcija 50 x 30 i 60 x 30
7. Azma AD ploča
- I - Vazdušni sloj
- II - Vazdušni sloj
- III - Vazdušni sloj
- IV - Vazdušni sloj

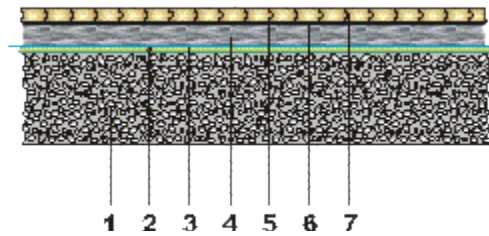
Pregradni zid



Detalji:

- 1 Azma AD ploča
2. Noseća podkonstrukcija 100 x 100
3. Noseća podkonstrukcija 50 x 30
4. 2x [Azmafón A d=2cm](#) = 4cm
5. Al folija
5. Podkonstrukcija za AD ploče
6. Noseća podkonstrukcija 50 x 30 i 60 x 30
7. Azma AD ploča
- I - Vazdušni sloj
- II - Vazdušni sloj

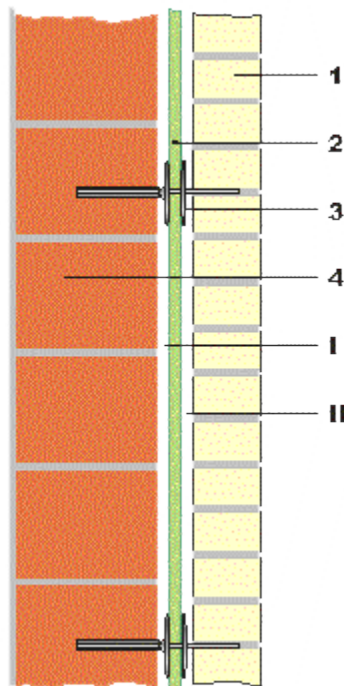
Međuspratna konstrukcija (plivajući pod)



Detalji:

1. Betonska ploča - pod
2. [Azmafon A d=1cm](#)
3. PE folija
4. Cementna košuljica

Obrada spoljašnjeg zida

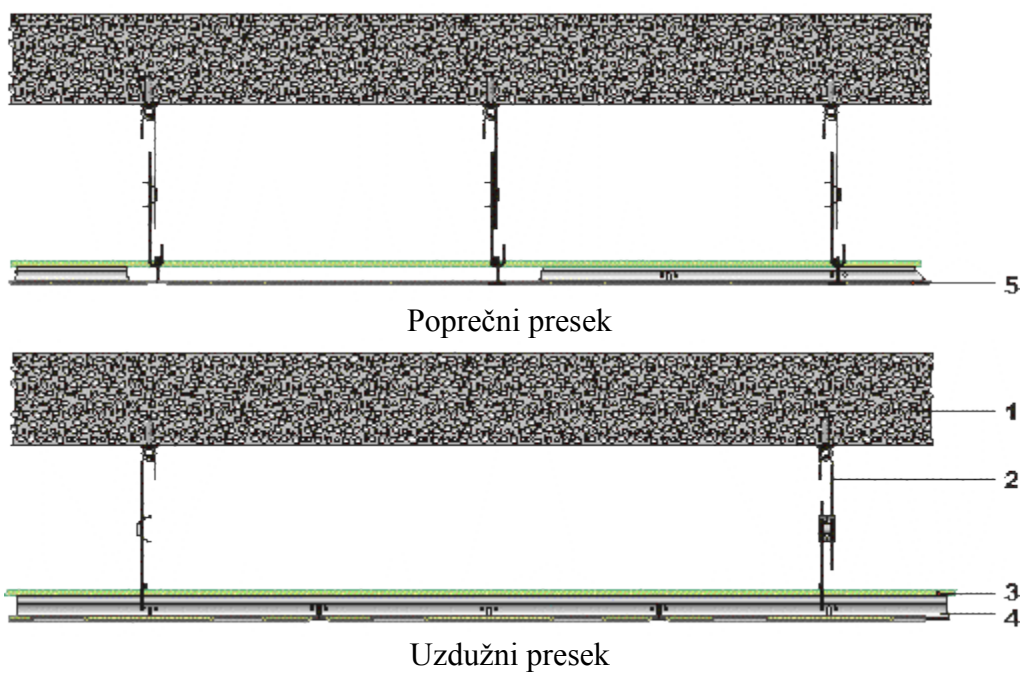


Detalji:

1. Puna opeka (fasadna cigla)
2. [Azmafon A d=2cm](#)

- 3. Nosač izolacije
- 4. Blok opeka
- I Vazdušni sloj
- II Vazdušni sloj

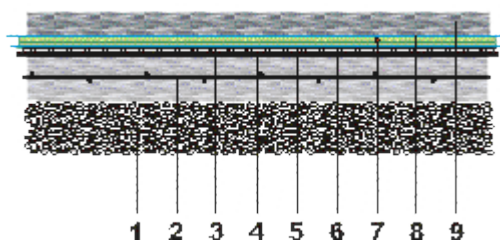
Spušteni plafon



Detalji:

- 1. Betonska ploča - plafon (nemalterisan)
- 2. Visilica
- 3. [Azmafon A d=2cm](#)
- 4. Noseća konstrukcija (Armstrong)

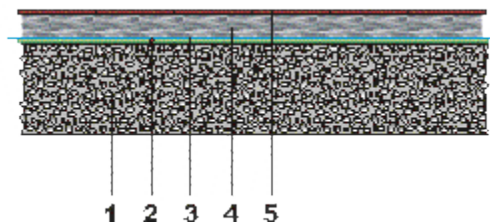
Pod garaže, podruma i lokala



Detalji:

1. Drenaža - sljunak
2. Lako armirani beton
3. Azmamalt (BITULIT)
4. Azmabit (BITUMEN)
5. Višeslojna hidroizolacija
6. PE - folija
7. [Azmafon A d=2cm](#)
8. PE - folija
9. Cementna košuljica

Pod kupatila

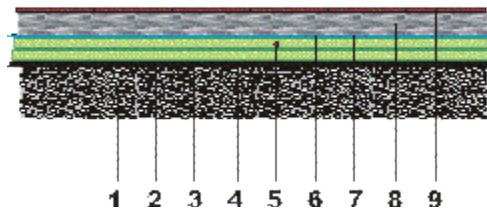


Detalji:

1. Betonska ploča - pod
2. [Azmafon A d=2cm](#)
3. PE folija
4. Cementni estrih - košuljica (armirana ili nearmirana)

5. Podne pločice

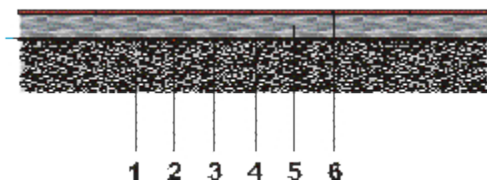
Otkrivena terasa



Detalji:

1. Betonska ploča - terasa
2. Azmamalt (BITULIT)
3. Azmabit (BITUMEN)
4. Parna brana
5. $2 \times \text{Azmafon } A \text{ } d=2\text{cm} = 4\text{cm}$
6. PE folija
7. Višeslojna hidroizolacija
8. Cementna košuljica
9. Pločice

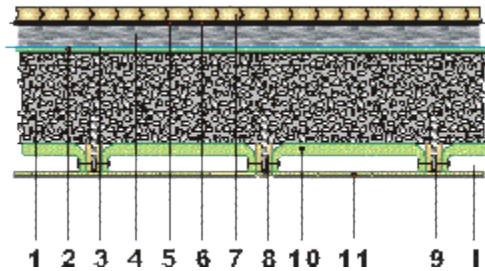
Pokrivena terasa



Detalji:

1. Betonska ploča - terasa
2. [Silobit - I sloj](#)
3. [Silobit - II sloj](#)
4. PE folija
5. Cementna košuljica
6. Pločice

Pod



Detalji:

1. Betonska ploča - pod
2. [Azmafon A d=1cm](#)
3. PE folija
4. Cementna košuljica
5. Azmamalt (BITULIT)
6. Azmabit (BITUMEN)
7. Parket
8. Noseća konstrukcija (drvena letva 50 x 60 mm)
9. Tiplovi za vezu
10. $2 \times \text{Azmafon A d=2cm} = 4\text{cm}$
11. Azma AD ploča
- I Vazdušni sloj

Izolacija bojlera

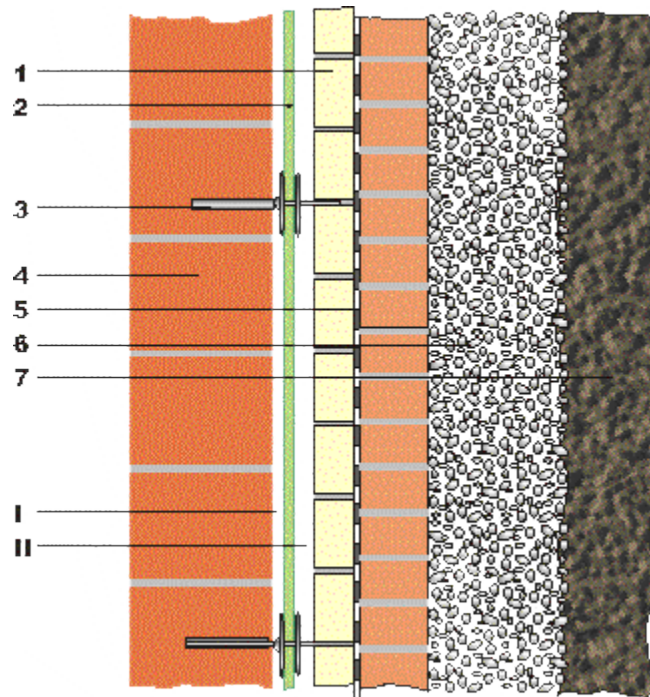


Detalji:

1. [Azmafon A d=2cm](#)



Spoljašnji ukopan zid



Vertikalni presek

Detalji:

1. Puna opeka (fasadna cigla)
2. [Azmafon A d=2cm](#)

3. Nosač izolacije
 4. Blok opeka
 5. Višeslojna hidroizolacija
 6. Šljunak za drenažu
 7. Zemlja
- I Vazdušni sloj
II Vazdušni sloj