

UPUSTVO ZA UGRADNJU PARONEPROPUSNE FOLIJE GEFITAS 3/300 STABDARD



Foliju odmotavamo tako da je plava strana okrenuta na gore.



Foliju sečemo uz ivicu zida



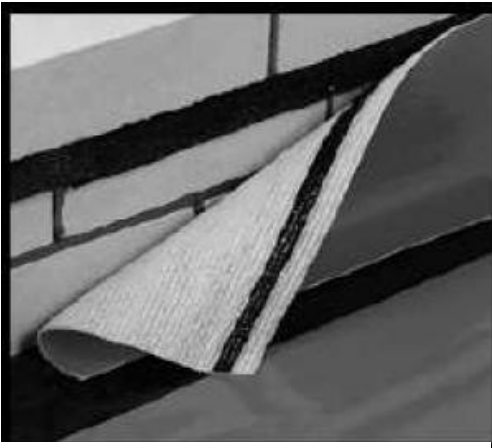
Da bi izbegli liniju na spoju, ivice odstranjujemo od centra ka napolje



Zaštitnu traku ravnomernom brzinom uklanjamo, a spoj učvrstimo pritiskom noge



Sve vertikalne spojeve (krajeve i početak rolni) lepimo GEFITAS zaptivnom trakom ili lepkom iz kartuše

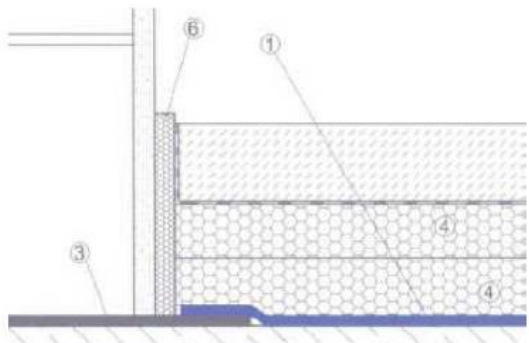
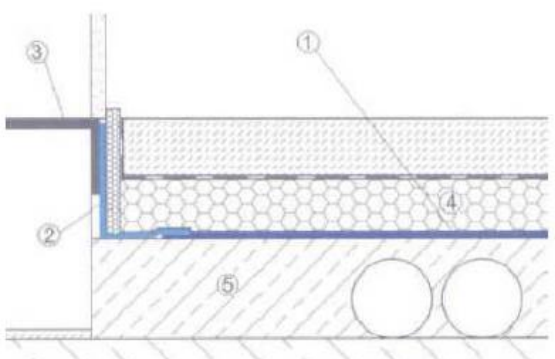
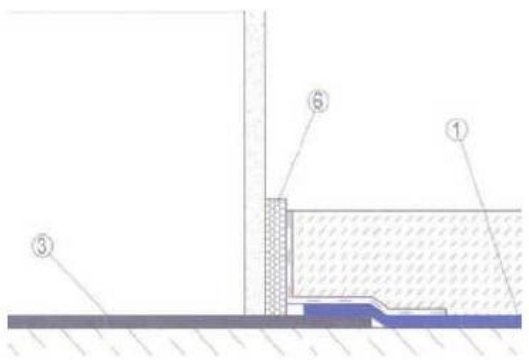
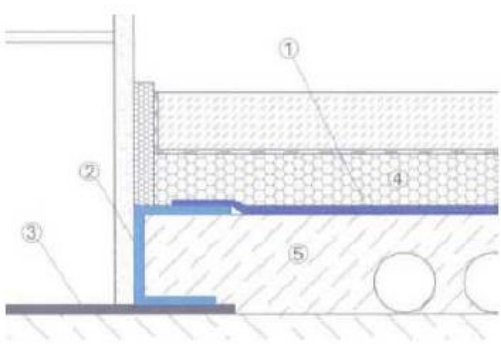
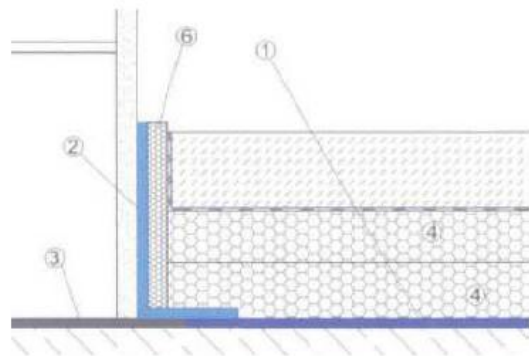
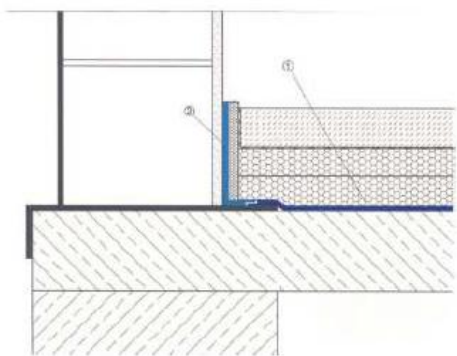


Zaptivna GEFITAS traka ima ugrađenu obostranu samolepljivu traku, koja omogućava zaptivanje podova i zidova. Mekana je i lako ugrađiva



Spojevi za uglove posebno se poručuju ili izrađuju. Potrebno je voditi računa da ugradnja bude iznad predviđjene kote estriha.

DETALJI POLAGANJA



(skice)