

• TRUSTED QUALITY SINCE 1921 •

# RUST-OLEUM®

# EPOXYSHIELD®

Jednostvan za nanošenje **EPOXY SHIELD** je najpovoljniji premaz za betonske podove garaža koji možete kupiti.

**Molimo da pažljivo pročitate ovo uputstvo pre nego što krenete u primenu.**

Kako bi krajnji rezultat bio najbolji mogući ,  
**NEMOJTE NANOSITI PREMAZ U OVIM SLUČAJEVIMA :**

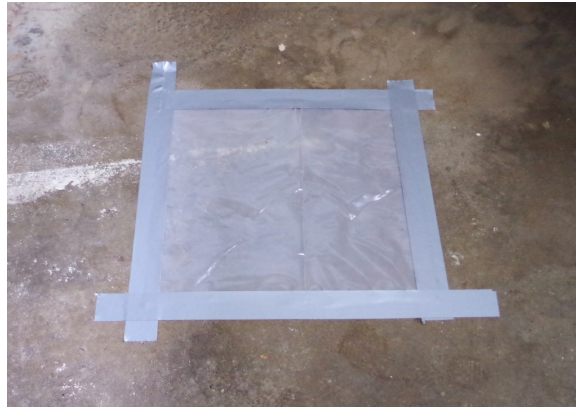
- **Već farban (lakiran) beton:** ustanovite da li je beton već farban ili zaštićen nekim lak premazom tako što ćete nakapati malu količinu vode na površinu betona. Ako se kapljice kotrljaju, prisutan je lak na površini betona i boja možda neće dobro prionuti na takvu podlogu.



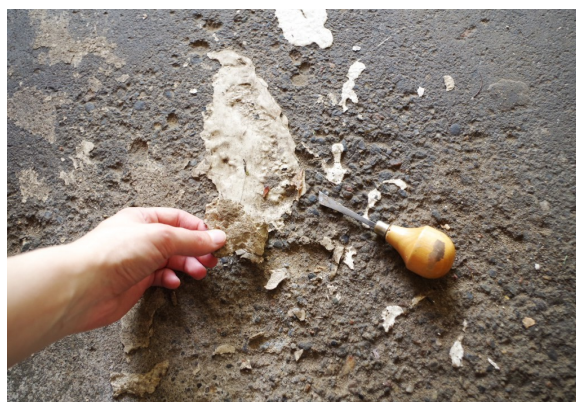
- **Slabo vezana prethodna boja:** ako je pod ranije bojen, odstranite oštećene delove brušenjem ili struganjem. Testirajte prionljivost ostale prebojene površine na sledeći način:
  1. Skalperom kroz premaz do betona načinite rez u obliku slova X.
  2. Preko reza zalepite komad montaž trake od 10 cm i snažno pritisnite.
  3. Brzim potezom potpuno odstranite traku.
  4. Ako je više od 25% zalepljene površine uklonjeno sa trakom, prethodni premaz ne prijanja dobro i pod ne bi trebalo da se premazuje EpoxyShield bojom sve dok se prethodni premaz potpuno ne ukloni. Ako prethodni premaz dobro prijanja, izbrusite - išmirglajte površinu nakon čišćenja kako biste osigurali dobru vezu starog i novog premaza.



- **Vlaga u betonu:** stavite parče deblje folije veličine 60cmx60cm na bilo koji deo betona. Zalepite ivice montaž trakom i ostavite da stoji 24 sata. Ako se na unutrašnjosti folije pojave kapljice vode ili ako beton deluje vlažno (tamnije je boje), postoji vlaga u betonu i pod ne bi trebalo da se premazuje EPOXYShield bojom.



- **Oštećen beton i betonska prašina** – Ako je beton slab, odlama se i kruni ili je prisutna betonska prašina, premaz neće imati dobre karakteristike. Potrebno je ukloniti sve ostatke i prašinu kako bi EPOXYShield premaz imao dobru prionljivost.



## USLOVI ZA RAD

Boju nanosite kada je temperatura ambijenta 16 C - 32 C a relativna vlažnost vazduha ispod 80%. Minimalna temperatura poda treba da bude 16 C. Minimalna temperatura za nanošenje je 13 C. Nov beton treba da se suši minimum 28 dana pre bojenja.

## PRIPREMA PODLOGE

Odstranite masnoću ulje i prljavštinu sa poda. Koristite četku za ribanje i neki mineralni rastvarač poput uljanog razređivača. Dobro oribajte površinu i obrišite višak sredstva za čišćenje krpama ili papirnatim ubrusima. Površinu zatim dobro isperite čistom vodom. Postupak po potrebi ponavljajte sve dok površina ne bude kompletno čista. Žičanom četkom ili brusilicom odstranite okrunjeni beton, malter i oštećene premaze. Isperite ili počistite prašinu i ostale čestice. Operite ceo pod odgovarajućim deterdžentom ili sredstvom za čišćenje koristeći jaku ribaču četku. Dobro isperite i ostavite da se osuši. Temeljno čišćenje betona rastvorom kiseline je neophodno kako bi se postigla dobra adhezija premaza na beton. Koristite zaštitne rukavice i naočari.



U plastičnoj kanti polako pomešajte ceo sadržaj kese sa koncentrisanom kiselinom u prahu iz ovog seta sa 7,5 litara vode .

Navlažite pod a zatim nanesite rastvor kiseline na površinu 3mx3m. Ribajte sa jakom ribačom četkom. Tokom ribanja kiselina će peniti 3-4 minuta. Kada prestane da peni, isperite rastvor sa površine mokrom krpom ili crevom i predjite na sledeću sekciju. Kada završite kompletnu površinu isperite sve tri puta trljajući jakom ribačom četkom dok ispirate. Za najbolje rezultate koristite gumeni ili penasti posušivač za podove da biste odstranili ostatke vode sa površine. Takođe možete koristiti i usisivač da odstranite ostatke vode i prljavštine. Ne ostavljajte barice vode na podu. Ostavite pod da se potpuno osuši. Predjite prstima po čistom, suvom podu. Ako vidite bilo kakvu prašinu ili prah na prstima, ponovite postupak ribanja i ispiranja sve dok pod ne bude kompletno čist. Ako vaši prsti ostanu čisti, nastavite dalje sa postupkom.

## MEŠANJE

Dekoratívni listíci se ne dodaju u EPOXYShield !

Temeljno promešajte sadržaj obe konzerve.



Prvo sipajte sadržaj komponente A u komponentu B.



Dobro mešajte bar 3 minuta kako bi se komponente dobro spojile.

Sačekajte 30 minuta pre nego što počnete sa nanošenjem mešavine.



Ne ostavljajte kantu sa bojom na direktnoj sunčevoj svetlosti.  
Ponovo dobro promešajte pre nanošenja,  
Pomešanu boju morate upotrebiti u roku od 2 sata od prvog mešanja.  
Ovo otvoreno vreme za rad - nanošenje se smanjuje ako je spoljna temperatura viša.  
Ako je temperatura viša od 26 C odmah po mešanju komponenti počnite sa nanošenjem.

## NANOŠENJE

Nakon što je mešavina odstožala 30 ili 60 minuta, najpre četkom ili malim valjkom obojite ivice i delove gde valjak ne može da dopre.



Kako biste naneli ravnomeran sloj **EPOXYShield** premaza , za nanošenje koristite valjak za epoksi boje sa vlaknom srednje dužine (3/8" ~ 1 cm) Koristite teleskop.



Nanosite u sekcijama od 1.20 m x 1.20 m kako biste lako posuli dekorativne listice po svežoj boji. Neka krajevi uvek budu vlažni da biste izbegli tragove preklapanja i razliku u sjaju.

Pospite dekorativne listiće po vlažnom premazu.



Ovo ne morate raditi ukoliko ne želite da dekorirate pod sa listićima. To neće uticati na karakteristike premaza. Odmah nastavite sa radom na sledećoj sekciji. Sveža boja se može nanositi preko listića koji su se prosuli van površine koja je već obojena i tretirana listićima.

**Neophodan je jedan premaz.**

**Ovaj proizvod morate iskoristiti tokom naznačenog vremena. Ako ga koristite nakon toga, može se desiti da sjaj i boja budu neravnomerni. Ne ostavljajte kantu sa bojom na direktnoj sunčevoj svetlosti.**

**VREME SUŠENJA** : površina bi trebalo da bude spremna za laganije hodaње po njoj za oko 16 sati. Postavljanje težih predmeta i normalno kretanje moguće je za 48 sati. Potpunu upotreba i kretanje vozila - 7 dana nakon nanošenja boje. Pažnja: vreme sušenja se povećava ukoliko je hladnije vreme.

**ČIŠĆENJE ALATA I PROSTORA:** uklonite valjke i četke koje ste koristili za nanošenje epoksi boje. Kante i prosuta boja se mogu očistiti odmah po završenom nanošenju toplom vodom i rastvorom deterdženta. Ostavite neiskorišćenu boju da očvrсне u kanti i bacite u skladu sa propisima

**MERE OPREZA:** izbegavajte kontakt sa kožom i očima, inhalaciju, gutanje.

**PRVA POMOĆ:** u slučaju kontakta sa očima, odmah počnite sa ispiranjem velikom količinom vode u trajanju od najmanje 15 minuta uz držanje otvorenih očiju. Odmah zatražite pomoć lekara. Nemojte dozvoliti trljanje niti zatvaranje očiju. U slučaju kontakta sa kožom temeljno isperite sapunom i vodom. Ukoliko se iritacija nastavi, potražite pomoć lekara. U slučaju inhaliranja osobu odmah izvedite na svež vazduh, i dajte kiseonik ako je disanje otežano. Nemojte davati disanje usta na usta i odmah potražite pomoć lekara. U slučaju gutanja boje, nemojte izazivati povraćanje. Poijte 1 dio 2 čaše mleka ili vode. Odmah se javite lekaru.

**DRŽITE DALJE OD DOMAŠAJA DECE. NEMOJTE GUTATI**



