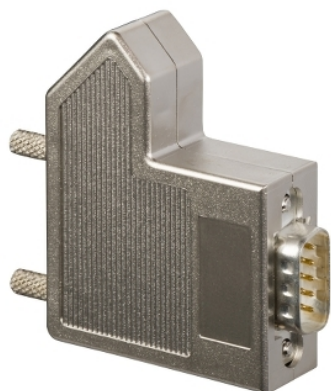


# Tehničke karakteristike proizvoda

## Karakteristike

# 50964

## RS485 Modbus kabl - za Masterpact NT/NW/ NW DC/NS630b..1600



### Osnovne informacije

Grupa proizvoda	Masterpact NW DC Masterpact NT Masterpact NW NS630b...1600
Grupa proizvoda	Masterpact Compact
Tip proizvoda ili komponente	RS485 Modbus kabl
Pribor / posebna kategorija	Pribor za povezivanje
Kompatibilnost grupe proizvoda	Masterpact (Masterpact NT) prekidač Masterpact (Masterpact NW) prekidač Compact (Compact NS) prekidač
Kratko ime uređaja	RS485 Modbus kabl

### Pakovanje

Unit Type of Package 1	PCE
Number of Units in Package 1	1
Package 1 Height	2,8 cm
Package 1 Width	9,0 cm
Package 1 Length	11,6 cm
Package 1 Weight	57,0 g
Unit Type of Package 2	S03
Number of Units in Package 2	80
Package 2 Height	30,0 cm
Package 2 Width	30,0 cm
Package 2 Length	40,0 cm
Package 2 Weight	4,948 kg

### Održivost ponude

Propis REACH	<a href="#">REACH Deklaracija</a>
REACH bez SVHC	Da
EU RoHS direktiva	Proaktivna usaglašenost (proizvod nije u zakonskom okviru direktive EU RoHS) <a href="#">EU RoHS deklaracija</a>
Bez žive	Da
Informacije o RoHS izuzecima	<a href="#">Da</a>
RoHS regulativa za Kinu	<a href="#">RoHS Deklaracija Za Kinu</a>

### Ugovorna garancija

Garancija	18 months
-----------	-----------

Informacije navedene u ovoj dokumentaciji predstavljaju opšti opis odnosno tehničke karakteristike performansi proizvoda. Dokumentacija nije namenjena da bude zamena za niti se može koristiti za određivanje prikladnosti i pouzdanosti proizvoda za specifičnu krajnju primenu. Dužnost je korisnika odnosno integratora da izvrši primerenu i sveobuhvatnu analizu rizika, procenu i proveru proizvoda u pogledu odgovarajuće specifične primene ili načina korišćenja. Ni Schneider Electric Industries SAS ni njegova povezana ili zavisna društva neće snositi odgovornost za zloupotrebu ovdeneđenih informacija.