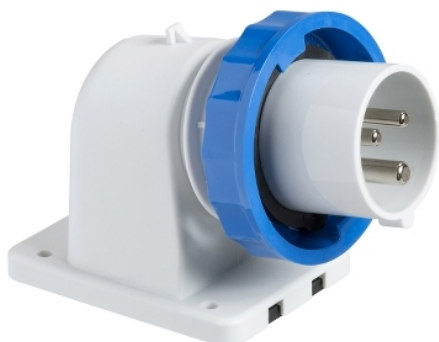


Tehničke karakteristike proizvoda

Karakteristike

83879

PratiKa industrijski utikač - 16 A - 3P + N + E - 200...250 V AC - IP67



Osnovne informacije

Grupa proizvoda	PratiKa
Tip proizvoda ili komponente	Utičnica sa faznim invertorom
Kratko ime uređaja	PratiKa utičnica
Kategorija priključnice i utikača	Niskonaponska
Broj polova	3P + N + E
Tip mreže	AC
Standard utičnice	Industrijski

Dopunske informacije

Način montiranja	Montaža na panel
Kategorija priključnice i utikača	Pod uglom od 90°
[in] nazivna struja	16 A
[ue] nazivni napon	200...250 V
Mrežna frekvencija	50/60 Hz
Pozicija kontakta uzemljenja u smeru kazaljke na satu	9 h
Materijal utikača, utičnice	Samogasivi konstruisan polimer
Materijal kontakta	Pinovi: poniklovan mesing
Povezivanje - priključci	Neodvojivi zavrtnji
Poprečni presek kabla	1...4 mm ²
Spoljašnji prečnik kabla	8...15 mm
Kablovski uvod	Kablovska uvodnica
Tip navoja	Pg 21
Masa proizvoda	0,333 kg
Dimenzija baze	90 x 100 mm
Visina	148 mm
Širina	90 mm
Dubina	107 mm
Boja	Siva (RAL 7035)
Boja poklopca	Plava

Okruženje

Standardi	EN 60309-2 EN 60309-1
Ip stepen zaštite	IP67 u skladu sa IEC 60529
Ik stepen zaštite	IK08 u skladu sa EN 62262
Otpornost na vatru	850 °C u skladu sa IEC 60695-2-1
Relativna vlažnost	50 % pri 40 °C 70 % pri 30 °C 90 % pri 20 °C
Nadmorska visina za rad	2000 m
Temperatura okoline za rad	35 °C 86400 s) -25...40 °C

Informacije navedene u ovoj dokumentaciji predstavljaju opšti opis odnosno tehničke karakteristike performansi proizvoda. Dokumentacija nije namenjena da bude zamena za niti se može koristiti za određivanje prikladnosti i pouzdanosti proizvoda za specifičnu krajnju primenu. Dužnost je korisnika odnosno integratora da izvrši primerenu i sveobuhvatnu analizu rizika, procenu i proveru proizvoda u pogledu odgovarajuće specifične primene ili načina korišćenja. Ni Schneider Electric Industries SAS ni njegova povezana ili zavisna društva neće snositi odgovornost za zloupotrebu ovdenavedenih informacija.

Ugovorna garancija

Garancija

18 meseci
