

## Osnovne informacije

Grupa proizvoda	Lexium integrated drive
Tip proizvoda ili komponente	Pokretni integrisani pogon
Kratko ime uređaja	ILS
Tip motora	3-fazni koračni motor
Broj polova motora	6
Broj faza mreže	Monofazno
[us] nazivni napon	36 V 24 V
Tip mreže	DC
Komunikacioni interfejs	CANopen DS301, integrisani
Dužina	115,9 mm
Tip namotaja	Srednja brzina od rotacije i srednji obrtni moment
Električni priključak	Industrijski konektor
Kočnica držanja	Bez
Tip reduktora	Bez
Nazivna brzina	300 rpm pri 24 V 600 rpm pri 36 V
Nazivni moment	0,9 N.m
Moment držanja	1,02 N.m

## Dopunske informacije

Brzina prenosa	50, 100, 125, 250, 500, 800 i 1000 kbauds
Nosači za montažu	Prirubnica
Veličina prirubnice motora	57 mm
Broj naslaganih rotora i statora motora	2
Prečnik prirubnice	38,1 mm
Dubina prirubnice	1,6 mm
Broj otvora za montažu	4
Prečnik otvora za montiranje	5,2 mm
Prečnik kruga za otvore	66,6 mm
Tip povratne sprege	Indeksni puls
Vratilo	Gladak
Druga osovina	Bez drugog vratila
Prečnik osovine	6,35 mm
Dužina osovine	21 mm
Ograničenje napona napajanja	18...40 V
Potrošnja struje	3500 mA maksimalni
Pridruženi osigurač	10 A
Tip ulaza/izlaza	4 signala (svaki se koristi kao ulaz ili izlaz)
Garantovano naponsko stanje 0	-3...4.5 V
Garantovano naponsko stanje 1	15...30 V
Struja digitalnog ulaza	10 MA na 24 V na/STO_A za sigurnosni ulaz 3 MA na 24 V na/STO_B za sigurnosni ulaz 2 mA u 24 V za 24 V signalni interfejs
Napon digitalnog izlaza	23...25 V
Maksimalna struja preklapanja	100 MA po izlazu 200 mA ukupno

Informacije navedene u ovoj dokumentaciji predstavljaju opšti opis odnosno tehničke karakteristike performansi proizvoda. Dokumentacija nije namenjena da bude zamena za niti se može koristiti za određivanje prikladnosti i pouzdanosti proizvoda za specifičnu krajnju primenu. Dužnost je korisnika odnosno integratora da izvrši primerenu i sveobuhvatnu analizu rizika, procenu i proveru proizvoda u pogledu odgovarajuće specifične primene ili načina korišćenja. Ni Schneider Electric Industries SAS ni njegova povezana ili zavisna društva neće snositi odgovornost za zloupotrebu ovde navedenih informacija.

Tip zaštite	Preopterećenje izlaznog napona Kratki spoj izlaznog napona Safe torque off
Vršni moment pri nultoj brzini	0,9 N.m
Stalni moment pri nultoj brzini	0,9 N.m
Rezolucija brzine u povratnoj sprezi	20000 tačaka/obrtaju
Greška tačnosti	+/- 6 arc min
Inercija rotora	0,22 kg.cm <sup>2</sup>
Maksimalna mehanička brzina	3000 rpm
Maksimalna radijalna sila Fr	24 N
Maksimalna osovinska sila Fa	100 N (zatezna sila) 8.4 N (pritisak sile)
Servisni vek u satima	20000 sati noseći
Označavanje	CE
Tip hlađenja	Prirodno strujanje vazduha
Masa proizvoda	1,6 kg

## Okruženje

Standardi	EN/IEC 61800-3 EN/IEC 50178 EN 61800-3 : 2001-02 EN 50347 EN 61800-3:2001, druga sredina IEC 61800-3, Ed 2 IEC 60072-1
Sertifikacija proizvoda	TÜV CUL UL
Temperatura okoline za rad	50...65 °C (sa smanjenjem snage od 2 % po °C) 0...50 °C (bez smanjenja karakteristika)
Dopustiva temperatura u okolini uređaja	105 °C pojačalo 110 °C motor
Temperatura okoline za skladištenje	-25...70 °C
Nadmorska visina za rad uređaja	<= 1000 m bez smanjenja karakteristika
Relativna vlažnost	15...85 % bez kondenzacije
Otpornost na vibracije	20 m/s <sup>2</sup> (f= 10...500 Hz) 10 ciklusa u skladu sa EN/IEC 60068-2-6
Otpornost na udare	150 m/s <sup>2</sup> 1000 šokova u skladu sa EN/IEC 60068-2-29
Ip stepen zaštite	IP41 čaura vratila: u skladu sa EN/IEC 60034-5 IP54 ukupno osim čaura vratila: u skladu sa EN/IEC 60034-5

## Pakovanje

Unit Type of Package 1	PCE
Number of Units in Package 1	1
Package 1 Height	10,5 cm
Package 1 Width	19,0 cm
Package 1 Length	39,0 cm
Package 1 Weight	2,4 kg

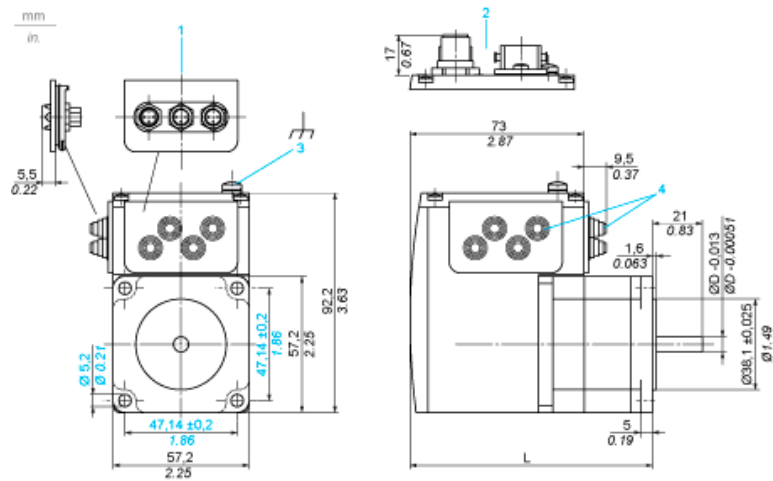
## Održivost ponude

Status održive ponude	Green Premium proizvod
Propis REACH	 <a href="#">REACH Deklaracija</a>
EU RoHS direktiva	Proaktivna usaglašenost (proizvod nije u zakonskom okviru direktive EU RoHS)  <a href="#">EU RoHS deklaracija</a>
Bez žive	Da
Informacije o RoHS izuzecima	 <a href="#">Da</a>
RoHS regulativa za Kinu	 <a href="#">RoHS Deklaracija Za Kinu</a>
Izjava o zaštiti okoliša	 <a href="#">Profil Ekološke Prihvatljivosti Proizvoda</a>
Profil cirkularnosti	 <a href="#">Informacije O Kraju Radnog Veka</a>

WEEE	Ovaj proizvod je na tržištima Evropske unije neophodno odložiti u skladu sa specifičnim smernicama za prikupljanje otpada i nikako ne sme da dospe u kontejnere za otpatke.
Bez PVC	Da
<b>Ugovorna garancija</b>	
Garancija	18 meseci

Integrated Drive

Dimensions

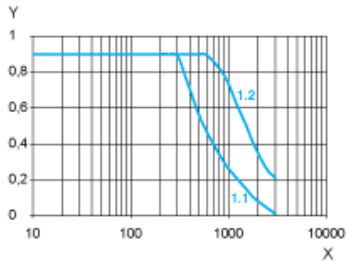


- 1 Accessories: I/O signal insert with industrial connectors
- 2 Option: industrial connectors
- 3 Earth (ground) terminal
- 4 Accessories: cable entries  $\varnothing = 3 \dots 9 \text{ mm} / 0.12 \dots 0.35 \text{ in.}$
- L 115.9 mm / 4.56 in.
- D 6.35 mm / 0.25 in.

Connection Example with 4 I/O Signals



Torque Characteristics



- X Speed of rotation in rpm
- Y Torque in Nm
- 1.1 Max. torque at 24 V
- 1.2 Max. torque at 36 V