



## Osnovne informacije

|  |  |
|--|--|
| Grupa proizvoda                            | Harmony K  |
| Tip proizvoda ili komponente               | Kompletni grebenasti prekidač                            |
| Ime komponente                             | K1   |
| [ith] dozvoljena termička struja u vazduhu | 12 A   |
| Lokacija za montiranje                     | Prednji deo  |
| Način pričvršćivanja                       | Na više načina   |
| Tip glave grebenastog prekidača            | Sa prednjom pločom 45 x 45 mm                            |
| Tip glave uređaja                          | Crna ručica, dužina = 35 mm                              |
| Zaključavanje zakretne ručice              | Bez  |
| Natpis                                     | Sa metalik oznakom, 1 - 2 - 3 - 4 crna oznaka            |
| Funkcija grebenastog prekidača             | Stepenasti grebenasti prekidač                           |
| Povratak                                   | Bez  |
| Off položaj                                | Bez Off pozicije   |
| Broj polova                                | 2P   |
| Pozicije prekidača                         | Desno: 0° - 45° - 90° - 135°                             |
| Ip stepen zaštite                          | IP40 u skladu sa IEC 529<br>IP40 u skladu sa NF C 20-010 |

## Dopunske informacije

|  |  |
|--|--|
| Broj koraka                                | 4  |
| Ugao grebenastog prekidača                 | 45 °   |
| [uij] nazivni napon izolacije              | 690 V (stepen zaprljanosti 3) u skladu sa IEC 60947-1  |
| [ithe] dozvoljena termička struja u ormanu | 10 A   |
| Nazivna snaga u w                          | 10500 W AC-21, 500...660 V trofazne u skladu sa IEC 947-3<br>1100 W AC-3, 230 V trofazne u skladu sa IEC 947-3<br>1500 W AC-23A, 230 V trofazne u skladu sa IEC 947-3<br>1500 W AC-3, 400 V monofazne u skladu sa IEC 947-3<br>1500 W AC-3, 400 V trofazne u skladu sa IEC 947-3<br>1500 W AC-3, 500 V trofazne u skladu sa IEC 947-3<br>1500 W AC-3, 690 V trofazne u skladu sa IEC 947-3<br>2200 W AC-23A, 400 V trofazne u skladu sa IEC 947-3<br>2200 W AC-23A, 500 V trofazne u skladu sa IEC 947-3<br>2200 W AC-23A, 690 V trofazne u skladu sa IEC 947-3<br>4800 W AC-21, 230 V trofazne u skladu sa IEC 947-3<br>600 W AC-3, 230 V monofazne u skladu sa IEC 947-3<br>8300 W AC-21, 400 V trofazne u skladu sa IEC 947-3 |
| [ie] nazivna struja ac                     | 1,8 A pri 690 V AC-3 trofazne u skladu sa IEC 947-3<br>2,8 A pri 500 V AC-3 trofazne u skladu sa IEC 947-3<br>2,8 A pri 690 V AC-23A trofazne u skladu sa IEC 947-3<br>3,3 A pri 400 V AC-3 trofazne u skladu sa IEC 947-3<br>3,8 A pri 500 V AC-23A trofazne u skladu sa IEC 947-3<br>4,6 A pri 230 V AC-3 trofazne u skladu sa IEC 947-3<br>4,8 A pri 400 V AC-23A trofazne u skladu sa IEC 947-3<br>5,6 A pri 230 V AC-23A trofazne u skladu sa IEC 947-3<br>1 A pri 500 V AC-15 u skladu sa IEC 947-5-1<br>2 A pri 400 V AC-15 u skladu sa IEC 947-5-1<br>3 A pri 230 V AC-15 u skladu sa IEC 947-5-1  |
| Električna trajnost                        | 1000000 Ciklusa AC-15<br>1000000 Ciklusa AC-21<br>500000 Ciklusa AC-23<br>500000 ciklusa AC-3  |

Informacije navedene u ovoj dokumentaciji predstavljaju opšti opis odnosno tehničke karakteristike performansi proizvoda. Dokumentacija nije namenjena da bude zamena za niti se može koristiti za određivanje prikladnosti i pouzdanosti proizvoda za specifičnu krajnju primenu. Dužnost je korisnika odnosno integratora da izvrši primerenu i sveobuhvatnu analizu rizika, procenu i proveru proizvoda u pogledu odgovarajuće specifične primene ili načina korišćenja. Ni Schneider Electric Industries SAS ni njegova povezana ili zavisna društva neće snositi odgovornost za zloupotrebu ovdenevidenih informacija.

|   |   |
|---|---|
| Maksimalni radni ciklus                 | 2,5 Ciklusa/Min AC-21<br>2,5 Ciklusa/Min AC-23<br>2,5 Ciklusa/Min AC-3<br>8,333 ciklusa/min AC-15   |
| Struja kratkog spoja                    | 10000 A   |
| Zaštita od kratkog spoja                | 16 A rastavni uložak osigurač, tip gG   |
| [uimp] nazivni podnosivi impulsni napon | 4 KV u funkciji izolacije<br>6 kV u skladu sa IEC 947-1   |
| Operacija kontakata                     | Sporo isključenje   |
| Pozitivno otvaranje                     | Sa  |
| Električna veza                         | Neodvojivi vijčani priključni blokovi fleksibilni, kapacitet stezaljke: 2 x 1.5 mm <sup>2</sup><br>Neodvojivi vijčani priključni blokovi jednožični, kapacitet stezaljke: 1 x 2.5 mm <sup>2</sup> |
| Mehanička trajnost                      | 1000000 ciklusa   |
| Cad ukupna širina                       | 45 mm   |
| Cad ukupna visina                       | 45 mm   |
| Cad ukupna dubina                       | 107 mm  |
| Masa proizvoda                          | 0,195 kg  |



## Okruženje

|                                     |  |
|-------------------------------------|--|
| Standardi                           | EN 60947-3 za kolo napajanja<br>EN 60947-5-1 za upravljačko kolo<br>IEC 60947-3 za kolo napajanja<br>IEC 60947-5-1 za upravljačko kolo<br>CENELEC EN 50013 |
| Sertifikacije proizvoda             | CSA 240 V 3 hp trofazne 2 -polni<br>UL 240 V 0,33 hp monofazne 2 -polni<br>CSA 240 V 1 hp monofazne<br>UL 240 V 1 hp trofazne                              |
| Tretman zaštite                     | TC   |
| Temperatura okoline za rad uređaja  | -25...55 °C  |
| Temperatura okoline za skladištenje | -40...70 °C  |
| Otpornost na udare                  | 30 gn u skladu sa IEC 68-2-27  |
| Otpornost na vibracije              | 5 gn (f = 10...150 Hz) u skladu sa IEC 68-2-6  |
| Kategorija prenapona                | Klasa II u skladu sa IEC 536<br>Klasa II u skladu sa NF C 20-030   |

## Pakovanje

|                              |          |
|------------------------------|----------|
| Unit Type of Package 1       | PCE      |
| Number of Units in Package 1 | 1        |
| Package 1 Height             | 6,5 cm   |
| Package 1 Width              | 6,5 cm   |
| Package 1 Length             | 16,5 cm  |
| Package 1 Weight             | 209,0 g  |
| Unit Type of Package 2       | S01      |
| Number of Units in Package 2 | 8        |
| Package 2 Height             | 15,0 cm  |
| Package 2 Width              | 15,0 cm  |
| Package 2 Length             | 40,0 cm  |
| Package 2 Weight             | 1,843 kg |

## Održivost ponude

|                             |   |
|-----------------------------|---|
| Status održive ponude       | Green Premium proizvod  |
| Propis REACH                |  <a href="#">REACH Deklaracija</a>   |
| REACH bez SVHC              | Da  |
| EU RoHS direktiva           | Proaktivna usaglašenost (proizvod nije u zakonskom okviru direktive EU<br>RoHS)  <a href="#">EU RoHS deklaracija</a> |
| Bez toksičnih teških metala | Da  |
| Bez žive                    | Da  |

|                              |   |
|------------------------------|---|
| Informacije o RoHS izuzecima | <a href="#">Da</a>  |
| RoHS regulativa za Kinu      | <a href="#">RoHS Deklaracija Za Kinu</a>  |
| Izjava o zaštiti okoliša     | <a href="#">Profil Ekološke Prihvatljivosti Proizvoda</a>   |
| WEEE                         | Ovaj proizvod je na tržištima Evropske unije neophodno odložiti u skladu sa specifičnim smernicama za prikupljanje otpada i nikako ne sme da dospe u kontejnere za otpatke. |

### Ugovorna garancija

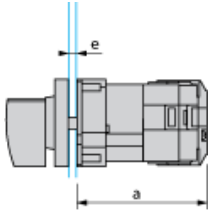
|           |           |
|-----------|-----------|
| Garancija | 18 meseci |
|-----------|-----------|

---

Operating Head and Body

---

Front Mounting "Multi-Fixing"

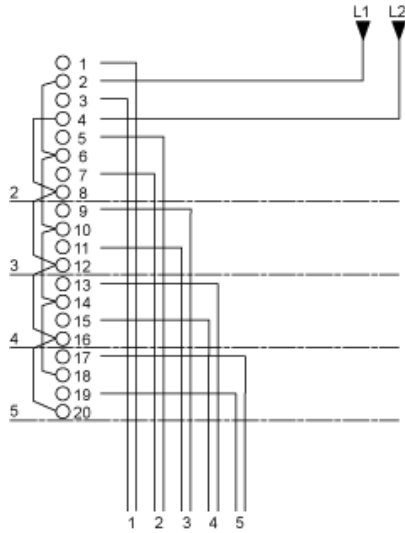


- a 83 mm/3.27 in.
- e support panel thickness 1 mm to 6 mm./0.039 in. to 0.24 in.

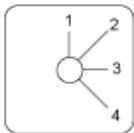
Link Positions (Factory Mounted)

Diagram for 2 to 5-step Stepping Switches

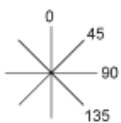
Select the number of steps according to the product characteristics.



Marking



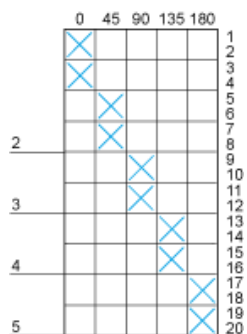
Angular Position of Switch



Switching Program

Diagram for 2 to 5-step Stepping Switches

Select the number of steps according to the product characteristics.




## Convention Used for Switching Program Representation


---

 Contact closed

 Contact closed in 2 positions and maintained between the 2 positions

 Sealed assembly for auto-maintain control

 Overlapping contacts

 Spring return position: for a switching angle of 90°, spring return is over 30° after the last position (for a maximum of 3 simultaneous contacts).

Example:

