



Osnovne informacije

Grupa proizvoda	Harmony Electromechanical Relays
Tip proizvoda ili komponente	Utičnica
Raspored klema	Odvojeni
Kompatibilnost proizvoda	Utični relej RXM sa 3 C/O kontakt
Oblik pina	Ravni
Kratko ime uređaja	RXZ
Prodaja po nedeljivim količinama	10

Dopunske informacije

[ith] dozvoljena termička struja u vazduhu	10 A
[ue] nazivni napon	< 250 V
Povezivanje - priključci	Priključak, 1 x 0.25...1 x 2.5 mm ² (AWG 22...AWG 14) fleksibilni sa kablovskim završetkom Priključak, 2 x 0.25...2 x 1 mm ² (AWG 22...AWG 17) fleksibilni sa kablovskim završetkom Priključak, 1 x 0.5...1 x 2.5 mm ² (AWG 20...AWG 14) jednožični bez kablovskog završetka Priključak, 2 x 0.5...2 x 1.5 mm ² (AWG 20...AWG 16) jednožični bez kablovskog završetka
Moment pritezanja	< 1 N.m za M3
Način fiksiranja	Sa zavrtanjem bez matice (panel) Sistem na klik (35 mm simetrična DIN šina)
Označavanje	CE
Širina	27 mm
Masa proizvoda	0,066 kg

Okruženje

[uimp] nazivni napon impulsa	4 kV
Kategorija prenapona	III
Stepen zaprljanosti	3
Standardi	IEC 61984
Sertifikacija proizvoda	UL Lloyd's CSA
Temperatura okoline za skladištenje	-40...85 °C
Temperatura okoline za rad uređaja	-40...55 °C
Ip stepen zaštite	IP20 u skladu sa EN/IEC 60529
Dielektrična snaga	2500 V

Pakovanje

Unit Type of Package 1	PCE
Number of Units in Package 1	1
Package 1 Height	2,7 cm
Package 1 Width	6,1 cm
Package 1 Length	8,2 cm

Package 1 Weight	61,0 g
Unit Type of Package 2	BB1
Number of Units in Package 2	10
Package 2 Height	11,6 cm
Package 2 Width	6,8 cm
Package 2 Length	14,0 cm
Package 2 Weight	624,0 g
Unit Type of Package 3	P06
Number of Units in Package 3	1920
Package 3 Height	77,0 cm
Package 3 Width	80,0 cm
Package 3 Length	60,0 cm
Package 3 Weight	133,668 kg

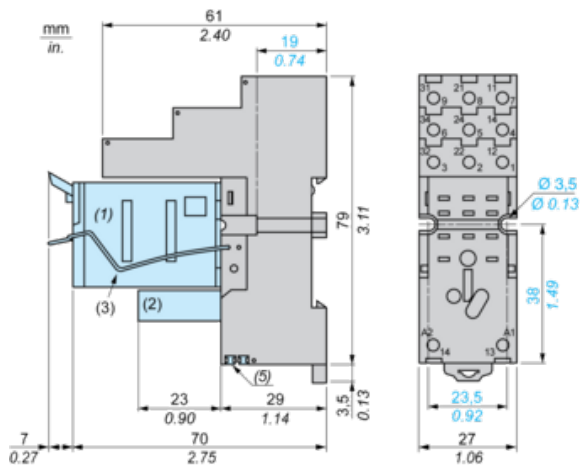
Održivost ponude

Status održive ponude	Green Premium proizvod
Propis REACh	REACh Deklaracija
REACh bez SVHC	Da
EU RoHS direktiva	Proaktivna usaglašenost (proizvod nije u zakonskom okviru direktive EU RoHS) EU RoHS deklaracija
Bez toksičnih teških metala	Da
Bez žive	Da
Informacije o RoHS izuzecima	Da
RoHS regulativa za Kinu	RoHS Deklaracija Za Kinu
Izjava o zaštiti okoliša	Profil Ekološke Prihvatljivosti Proizvoda
WEEE	Ovaj proizvod je na tržištima Evropske unije neophodno odložiti u skladu sa specifičnim smernicama za prikupljanje otpada i nikako ne sme da dospe u kontejnere za otpatke.

Ugovorna garancija

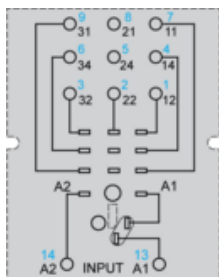
Garancija	18 meseci
-----------	-----------

Dimensions



- (1) Relays
- (2) Protection module
- (3) Maintaining clamp
- (4) 2 elongated holes $\varnothing 3.5$ mm x 6.5 mm / $\varnothing 0.13$ in. x 0.25 in.
- (5) 2 bus jumpers

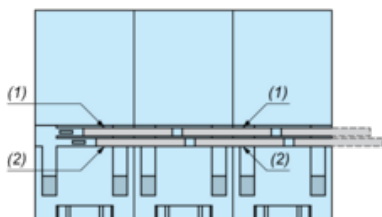
Wiring Diagram



Symbols shown in blue correspond to Nema marking.

Bus Jumpers Mounting on Sockets with Separate Contacts

Example of RXZS2 bus jumper mounting on sockets (view from below)



(1) 2 bus jumpers (polarity A2)

(2) 2 bus jumpers (polarity A1)