



### Osnovne informacije

Grupa proizvoda	Altivar
Tip proizvoda ili komponente	EMC ulazni filter
Kompatibilnost grupe proizvoda	Lexium 05 Altivar 312 Solar Altivar 312 Altivar Machine ATV320
Kompatibilnost proizvoda	ATV312H018M3 ATV312H037M3 ATV312H055M3 ATV312H075M3 LXM05AD10M3X LXM05BD10M3X Frekventni regulator ATV320...C motor: 0,18 kW, 200...240 V trofazno Frekventni regulator ATV320...C motor: 0,37 kW, 200...240 V trofazno Frekventni regulator ATV320...C motor: 0,55 kW, 200...240 V trofazno Frekventni regulator ATV320...C motor: 0,75 kW, 200...240 V trofazno
Specifične primene proizvoda	Ulazni filter za radio smetnje
[in] nazivna struja	7 A
Termički gubici	2,6 W za ATV31H018M3X
Broj faza mreže	Trofazno

### Dopunske informacije

Maksimalno curenje struje	7 mA 50 Hz
Napon napajanja	200...240 V
Tolerancija	10 %
Masa proizvoda	0,65 Kg 0,55 kg

### Okruženje

Ip stepen zaštite	IP20 IP41 (gornji deo)
Relativna vlažnost	0...93 % u skladu sa IEC 68-2-3
Temperatura okoline za rad	-10...50 °C
Temperatura okoline za skladištenje	-25...70 °C
Nadmorska visina za rad uređaja	<= 1000 m bez smanjenja struje 1000...3000 m sa smanjenjem vrednosti struje 1 % na 100 m
Otpornost na vibracije	1 gn (f= 13...150 Hz) u skladu sa IEC 60068-2-6 1.5 mm između pikova (f= 3...13 Hz) u skladu sa IEC 60068-2-6
Otpornost na udare	15 gn za 11 milisekundi u skladu sa EN/IEC 60068-2-27
Standardi	EN 133200 EN/IEC 61800-3

Informacije navedene u ovoj dokumentaciji predstavljaju opšti opis odnosno tehničke karakteristike performansi proizvoda. Dokumentacija nije namenjena da bude zamena za niti se može koristiti za određivanje prikladnosti i pouzdanosti proizvoda za specifičnu krajnju primenu. Dužnost je korisnika odnosno integratora da izvrši primerenu i sveobuhvatnu analizu rizika, procenu i proveru proizvoda u pogledu odgovarajuće specifične primene ili načina korišćenja. Ni Schneider Electric Industries SAS ni njegova povezana ili zavisna društva neće snositi odgovornost za zloupotrebu ovdenavedenih informacija.

## Pakovanje

Unit Type of Package 1	PCE
Number of Units in Package 1	1
Package 1 Height	5 cm
Package 1 Width	18,6 cm
Package 1 Length	24,2 cm
Package 1 Weight	542 g
Unit Type of Package 2	S03
Number of Units in Package 2	7
Package 2 Height	30 cm
Package 2 Width	30 cm
Package 2 Length	40 cm
Package 2 Weight	4,328 kg

## Održivost ponude

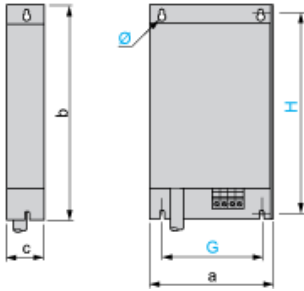
Propis REACH	<a href="#">REACH Deklaracija</a>
REACH bez SVHC	Da
EU RoHS direktiva	Proaktivna usaglašenost (proizvod nije u zakonskom okviru direktive EU RoHS) <a href="#">EU RoHS deklaracija</a>
Bez toksičnih teških metala	Da
Bez žive	Da
Informacije o RoHS izuzecima	<a href="#">Da</a>
RoHS regulativa za Kinu	<a href="#">RoHS Deklaracija Za Kinu</a>

## Ugovorna garancija

Garancija	18 meseci
-----------	-----------

Additional EMC Input Filters

Dimensions



Dimensions in mm

a	b	c	G	H	Ø
72	195	37	52	180	4.5

Dimensions in in.

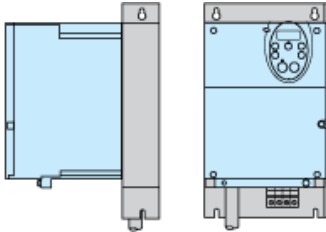
a	b	c	G	H	Ø
2.83	7.68	1.46	2.05	7.09	0.18

---

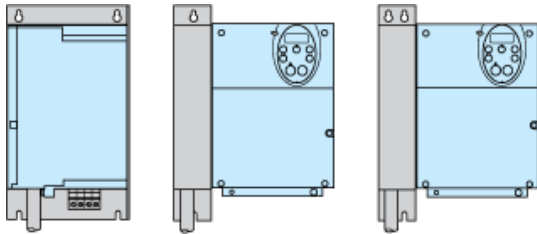
Additional EMC Input Filter

---

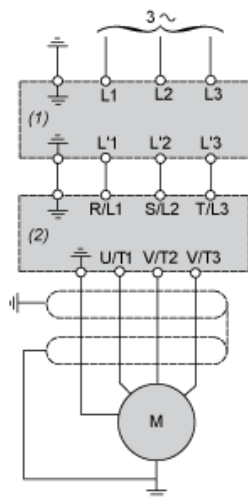
Mounting the Filter under the Drive



Mounting the Filter next to the Drive



Recommended Schema



- (1) Filter
- (2) Drive