



Osnovne informacije

Grupa proizvoda	Altivar
Tip proizvoda ili komponente	EMC ulazni filter
Kompatibilnost grupe proizvoda	Lexium 05 Altivar 312 Altivar 31C Lexium 23 Plus Altivar 312 Solar Altivar Machine ATV320
Kompatibilnost proizvoda	Servo regulator LXM23 motor: 0,75 kW Servo regulator LXM23 motor: 1 kW Servo regulator LXM23 motor: 1,5 kW ATV312HU11M2 ATV312HU15M2 ATV31CU11M2 ATV31CU15M2 LXM05AD17F1 LXM05AD17M2 LXM05BD17F1 LXM05BD17M2 LXM05CD17M2 Frekventni regulator ATV320...C motor: 1,1 kW, 200...240 V monofazno Frekventni regulator ATV320...C motor: 1,5 kW, 200...240 V monofazno Frekventni regulator ATV320...W/ATV320...WS motor: 1,1 kW, 200...240 V monofazno Frekventni regulator ATV320...W/ATV320...WS motor: 1,5 kW, 200...240 V monofazno
Specifične primene proizvoda	Ulazni filter za radio smetnje
[in] nazivna struja	16 A
Termički gubici	6,9 W za ATV31CU11M2
Broj faza mreže	Monofazno

Dopunske informacije

Maksimalno curenje struje	150 mA 50 Hz
Napon napajanja	200...240 V
Tolerancija	10 %
Masa proizvoda	0,775 kg

Okruženje

Ip stepen zaštite	IP20 IP41 (gornji deo)
Relativna vlažnost	0...93 % u skladu sa IEC 68-2-3
Temperatura okoline za rad	-10...50 °C
Temperatura okoline za skladištenje	-25...70 °C
Nadmorska visina za rad uređaja	<= 1000 m bez smanjenja struje 1000...3000 m sa smanjenjem vrednosti struje 1 % na 100 m
Otpornost na vibracije	1 gn (f= 13...150 Hz) u skladu sa IEC 60068-2-6 1.5 mm između pikova (f= 3...13 Hz) u skladu sa IEC 60068-2-6
Otpornost na udare	15 gn za 11 milisekundi u skladu sa EN/IEC 60068-2-27
Standardi	EN 133200 EN/IEC 61800-3

Informacije navedene u ovoj dokumentaciji predstavljaju opšti opis odnosno tehničke karakteristike performansi proizvoda. Dokumentacija nije namenjena da bude zamena za niti se može koristiti za određivanje prikladnosti i pouzdanosti proizvoda za specifičnu krajnju primenu. Dužnost je korisnika odnosno integratora da izvrši primerenu i sveobuhvatnu analizu rizika, procenu i proveru proizvoda u pogledu odgovarajuće specifične primene ili načina korišćenja. Ni Schneider Electric Industries SAS ni njegova povezana ili zavisna društva neće snositi odgovornost za zloupotrebu ovde navedenih informacija.

Pakovanje

Unit Type of Package 1	PCE
Number of Units in Package 1	1
Package 1 Height	5,0 cm
Package 1 Width	18,6 cm
Package 1 Length	24,2 cm
Package 1 Weight	632,0 g
Unit Type of Package 2	S03
Number of Units in Package 2	7
Package 2 Height	30,0 cm
Package 2 Width	30,0 cm
Package 2 Length	40,0 cm
Package 2 Weight	5,043 kg

Održivost ponude

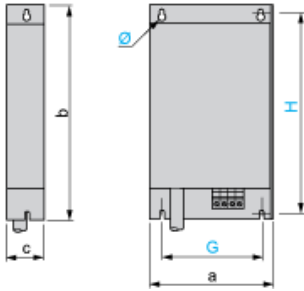
Propis REACH	REACH Deklaracija
REACH bez SVHC	Da
EU RoHS direktiva	Proaktivna usaglašenost (proizvod nije u zakonskom okviru direktive EU RoHS) EU RoHS deklaracija
Bez toksičnih teških metala	Da
Bez žive	Da
Informacije o RoHS izuzecima	Da
RoHS regulativa za Kinu	RoHS Deklaracija Za Kinu

Ugovorna garancija

Garancija	18 meseci
-----------	-----------

Additional EMC Input Filters

Dimensions



Dimensions in mm

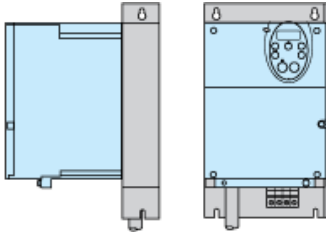
a	b	c	G	H	Ø
107	195	35	85	180	4.5

Dimensions in in.

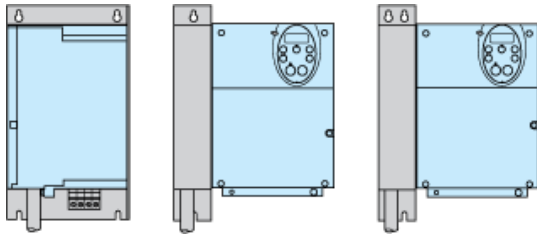
a	b	c	G	H	Ø
4.12	7.68	1.38	3.35	7.09	0.18

Additional EMC Input Filter

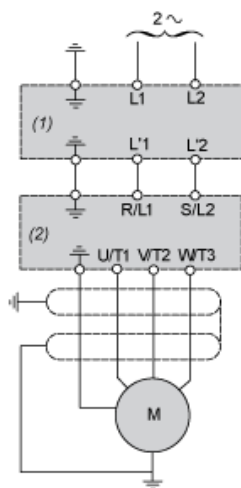
Mounting the Filter under the Drive



Mounting the Filter next to the Drive



Recommended Schema



- (1) Filter
- (2) Drive