



### Osnovne informacije

Grupa proizvoda	Altivar Lexium
Tip proizvoda ili komponente	EMC ulazni filter
Kompatibilnost grupe proizvoda	Altivar Machine ATV320 Lexium 28 Altivar 32 Lexium 32
Kompatibilnost proizvoda	LXM28A ATV32, 380...500 V, 5...7.5 kW Frekventni regulator ATV320 pri 5,5 kW, 380...500 V, trofazno Frekventni regulator ATV320 pri 7,5 kW, 380...500 V, trofazno Frekventni regulator ATV320...W/ATV320...WS pri 5,5 kW, 380...500 V, trofazno Frekventni regulator ATV320...W/ATV320...WS pri 7,5 kW, 380...500 V, trofazno
Specifične primene proizvoda	Ulazni filter za radio smetnje
Lokacija za montiranje	Ispod frekventnog regulatora
Broj faza mreže	Trofazno

### Dopunske informacije

Maksimalna dužina kabla između dva uređaja	20 M u skladu sa IEC 61800-3 kategorija C1 100 M u skladu sa IEC 61800-3 kategorija C2 150 m u skladu sa IEC 61800-3 kategorija C3
[in] nazivna struja	47 A
Termički gubici	19,3 W
Nazivni napon mreže	380...500 V
Tolerancija	- 15...10 %
Masa proizvoda	3,15 kg
Kompatibilnost emc filtera	Tip 024

### Pakovanje

Unit Type of Package 1	PCE
Number of Units in Package 1	1
Package 1 Height	7,0 cm
Package 1 Width	46,8 cm
Package 1 Length	24,0 cm
Package 1 Weight	3,01 kg
Unit Type of Package 2	S06
Number of Units in Package 2	22
Package 2 Height	73,5 cm
Package 2 Width	60,0 cm
Package 2 Length	80,0 cm
Package 2 Weight	80,76 kg

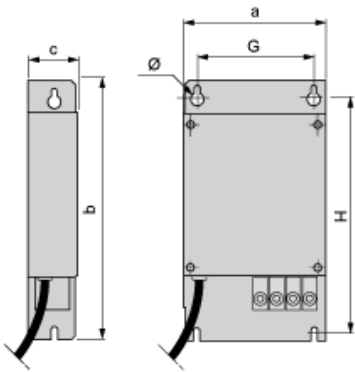
## Održivost ponude

Propis REACH	<a href="#">REACH Deklaracija</a>
REACH bez SVHC	Da
EU RoHS direktiva	Proaktivna usaglašenost (proizvod nije u zakonskom okviru direktive EU RoHS) <a href="#">EU RoHS deklaracija</a>
Bez toksičnih teških metala	Da
Bez žive	Da
Informacije o RoHS izuzecima	<a href="#">Da</a>
RoHS regulativa za Kinu	<a href="#">RoHS Deklaracija Za Kinu</a>

## Ugovorna garancija

Garancija	18 meseci
-----------	-----------

Additional EMC Input Filters



Dimensions in mm

a	b	c	G	H	Ø
180	305	60	140	285	5.5

Dimensions in in.

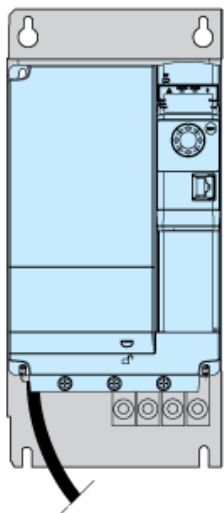
a	b	c	G	H	Ø
7.09	12.01	2.36	5.51	11.22	0.22

---

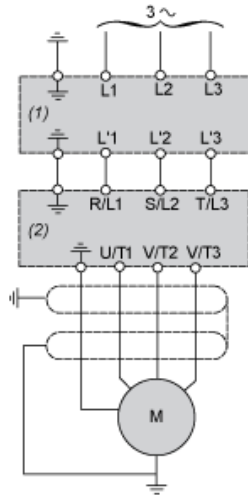
Mounting Recommendations

---

Mounting the Filter behind the Drive



Recommended Schema



- (1) Filter
- (2) Drive