



### Osnovne informacije

Grupa proizvoda	Altivar
Tip proizvoda ili komponente	EMC ulazni filter
Kompatibilnost grupe proizvoda	Altivar Process ATV900 Altivar Process ATV600
Kompatibilnost proizvoda	Frekventni regulator ATV630 montaža na zid, motor: 0,75 kW, 380...480 V Frekventni regulator ATV630 montaža na zid, motor: 1,5 kW, 380...480 V Frekventni regulator ATV630 montaža na zid, motor: 2,2 kW, 380...480 V Frekventni regulator ATV630 montaža na zid, motor: 0,75 kW, 200...240 V Frekventni regulator ATV630 montaža na zid, motor: 1,5 kW, 200...240 V Frekventni regulator ATV650 montaža na zid, motor: 0,75 kW, 380...480 V Frekventni regulator ATV650 montaža na zid, motor: 1,5 kW, 380...480 V Frekventni regulator ATV650 montaža na zid, motor: 2,2 kW, 380...480 V Frekventni regulator ATV930 montaža na zid, motor: 0,75 kW, 380...480 V Frekventni regulator ATV930 montaža na zid, motor: 1,5 kW, 380...480 V Frekventni regulator ATV930 montaža na zid, motor: 2,2 kW, 380...480 V Frekventni regulator ATV930 montaža na zid, motor: 0,75 kW, 200...240 V Frekventni regulator ATV930 montaža na zid, motor: 1,5 kW, 200...240 V Frekventni regulator ATV950 montaža na zid, motor: 0,75 kW, 380...480 V Frekventni regulator ATV950 montaža na zid, motor: 1,5 kW, 380...480 V Frekventni regulator ATV950 montaža na zid, motor: 2,2 kW, 380...480 V
Specifične primene proizvoda	Ulazni filter za radio smetnje
[in] nazivna struja	8 A
Termički gubici	1,28 W
Broj faza mreže	Trofazno

Informacije navedene u ovoj dokumentaciji predstavljaju opšti opis odnosno tehničke karakteristike performansi proizvoda. Dokumentacija nije namenjena da bude zamena za niti se može koristiti za određivanje prikladnosti i pouzdanosti proizvoda za specifičnu krajnju primenu. Dužnost je korisnika odnosno integratora da izvrši primerenu i sveobuhvatnu analizu rizika, procenu i proveru proizvoda u pogledu odgovarajuće specifične primene ili načina korišćenja. Ni Schneider Electric Industries SAS ni njegova povezana ili zavisna društva neće snositi odgovornost za zloupotrebu ovdanavedenih informacija.

## Dopunske informacije

Električna veza	Priključak 4 mm <sup>2</sup> AWG 12
Maksimalna dužina kabla motora	150 M oklopljen motorni kabl 4 kHz u skladu sa EN/IEC 61800-3 kategorija C2, 380...480 V 300 M oklopljen motorni kabl 4 kHz u skladu sa EN/IEC 61800-3 kategorija C3, 380...480 V 150 M oklopljen motorni kabl 4 kHz u skladu sa EN/IEC 61800-3 kategorija C2, 200...240 V 300 M oklopljen motorni kabl 4 kHz u skladu sa EN/IEC 61800-3 kategorija C3, 200...240 V 50 M oklopljen motorni kabl 4 kHz u skladu sa EN/IEC 61800-3 kategorija C1, 200...240 V 50 m oklopljen motorni kabl 4 kHz u skladu sa EN/IEC 61800-3 kategorija C1, 380...480 V
Maksimalno curenje struje	7,6 MA pri 400 V 50 Hz TN 7,6 mA pri 400 V 50 Hz TT
Napon napajanja	380...480 V 200...240 V
Tolerancija	10 %
Mehanička robusnost	Udara klasa 3M4 u skladu sa IEC 60721-3-3 Vibracije klasa 3M4 u skladu sa IEC 60721-3-3
Širina	75 mm
Visina	220 mm
Dubina	130 mm
Masa proizvoda	2 kg



## Okruženje

Ip stepen zaštite	IP20montaža strana uz stranu IP21sa setom VW3A47901
Relativna vlažnost	5...95 % bez kondenzacije u skladu sa IEC 61800-5-1
Temperatura okoline za rad	-10...50 °C (bez smanjenja struje) 50...60 °C (sa smanjenjem vrednosti struje 1.5 % na °C)
Temperatura okoline za skladištenje	-40...70 °C
Nadmorska visina za rad uređaja	0...1000 m bez smanjenja struje 1000...4000 m sa smanjenjem vrednosti struje 1 % na 100 m
Standardi	EN/IEC 61800-3

## Pakovanje

Unit Type of Package 1	PCE
Number of Units in Package 1	1
Package 1 Height	14,5 cm
Package 1 Width	20,0 cm
Package 1 Length	31,5 cm
Package 1 Weight	2,238 kg
Unit Type of Package 2	P06
Number of Units in Package 2	18
Package 2 Height	77,0 cm
Package 2 Width	80,0 cm
Package 2 Length	60,0 cm
Package 2 Weight	48,784 kg

## Održivost ponude

Propis REACh	 REACh Deklaracija
REACh bez SVHC	Da
EU RoHS direktiva	Proaktivna usaglašenost (proizvod nije u zakonskom okviru direktive EU RoHS)  EU RoHS deklaracija
Bez toksičnih teških metala	Da
Bez žive	Da

---

Informacije o RoHS izuzecima

 [Da](#)

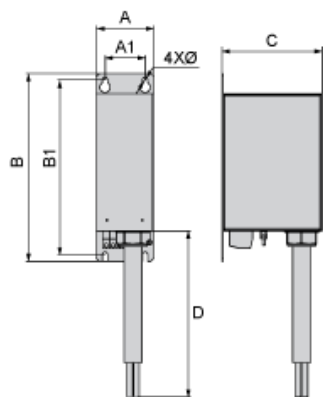
---

RoHS regulativa za Kinu

 [RoHS Deklaracija Za Kinu](#)

---

Dimensions



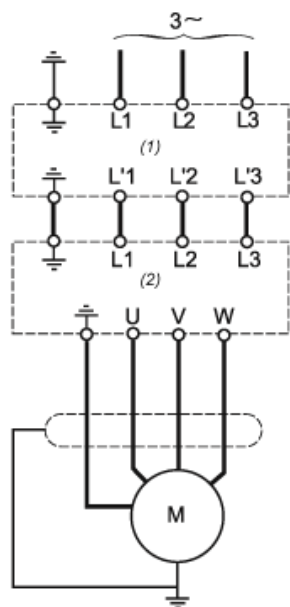
Dimensions in mm

A	B	C	D	A1	B1	Ø
75	220	130	500	45	200	7

Dimensions in in.

A	B	C	D	A1	B1	Ø
3	8.7	5.1	19.7	1.8	7.9	0.28

Recommended Schema



- (1) Filter
- (2) Drive