



Osnovne informacije

Grupa proizvoda	Altivar
Tip proizvoda ili komponente	EMC ulazni filter
Kompatibilnost grupe proizvoda	Altivar Process ATV600 Altivar Process ATV900
Kompatibilnost proizvoda	Frekventni regulator ATV630 montaža na zid, motor: 3 kW, 380...480 V Frekventni regulator ATV630 montaža na zid, motor: 4 kW, 380...480 V Frekventni regulator ATV630 montaža na zid, motor: 5,5 kW, 380...480 V Frekventni regulator ATV630 montaža na zid, motor: 2,2 kW, 200...240 V Frekventni regulator ATV630 montaža na zid, motor: 3 kW, 200...240 V Frekventni regulator ATV650 montaža na zid, motor: 3 kW, 380...480 V Frekventni regulator ATV650 montaža na zid, motor: 4 kW, 380...480 V Frekventni regulator ATV650 montaža na zid, motor: 5,5 kW, 380...480 V Frekventni regulator ATV930 montaža na zid, motor: 3 kW, 380...480 V Frekventni regulator ATV930 montaža na zid, motor: 4 kW, 380...480 V Frekventni regulator ATV930 montaža na zid, motor: 5,5 kW, 380...480 V Frekventni regulator ATV930 montaža na zid, motor: 2,2 kW, 200...240 V Frekventni regulator ATV930 montaža na zid, motor: 3 kW, 200...240 V Frekventni regulator ATV950 montaža na zid, motor: 3 kW, 380...480 V Frekventni regulator ATV950 montaža na zid, motor: 4 kW, 380...480 V Frekventni regulator ATV950 montaža na zid, motor: 5,5 kW, 380...480 V
Specifične primene proizvoda	Ulazni filter za radio smetnje
[in] nazivna struja	15 A
Termički gubici	2,25 W
Broj faza mreže	Trofazno

Informacije navedene u ovoj dokumentaciji predstavljaju opšti opis odnosno tehničke karakteristike performansi proizvoda. Dokumentacija nije namenjena da bude zamena za niti se može koristiti za određivanje prikladnosti i pouzdanosti proizvoda za specifičnu krajnju primenu. Dužnost je korisnika odnosno integratora da izvrši primerenu i sveobuhvatnu analizu rizika, procenu i proveru proizvoda u pogledu odgovarajuće specifične primene ili načina korišćenja. Ni Schneider Electric Industries SAS ni njegova povezana ili zavisna društva neće snositi odgovornost za zloupotrebu ovdanavedenih informacija.

Dopunske informacije

Električna veza	Priključak 4 mm ² AWG 12
Maksimalna dužina kabla motora	150 M oklopljen motorni kabl 4 kHz u skladu sa EN/IEC 61800-3 kategorija C2, 380...480 V 300 M oklopljen motorni kabl 4 kHz u skladu sa EN/IEC 61800-3 kategorija C3, 380...480 V 150 M oklopljen motorni kabl 4 kHz u skladu sa EN/IEC 61800-3 kategorija C2, 200...240 V 300 M oklopljen motorni kabl 4 kHz u skladu sa EN/IEC 61800-3 kategorija C3, 200...240 V 50 M oklopljen motorni kabl 4 kHz u skladu sa EN/IEC 61800-3 kategorija C1, 200...240 V 50 m oklopljen motorni kabl 4 kHz u skladu sa EN/IEC 61800-3 kategorija C1, 380...480 V
Maksimalno curenje struje	7,6 MA pri 400 V 50 Hz TN 7,6 mA pri 400 V 50 Hz TT
Napon napajanja	200...240 V 380...480 V
Tolerancija	10 %
Mehanička robusnost	Udara klasa 3M4 u skladu sa IEC 60721-3-3 Vibracije klasa 3M4 u skladu sa IEC 60721-3-3
Širina	75 mm
Visina	240 mm
Dubina	140 mm
Masa proizvoda	2,4 kg

Okruženje

Ip stepen zaštite	IP20montaža strana uz stranu IP21sa setom VW3A47902
Relativna vlažnost	5...95 % bez kondenzacije u skladu sa IEC 61800-5-1
Temperatura okoline za rad	-10...50 °C (bez smanjenja struje) 50...60 °C (sa smanjenjem vrednosti struje 1.5 % na °C)
Temperatura okoline za skladištenje	-40...70 °C
Nadmorska visina za rad uređaja	0...1000 m bez smanjenja struje 1000...4000 m sa smanjenjem vrednosti struje 1 % na 100 m
Standardi	EN/IEC 61800-3

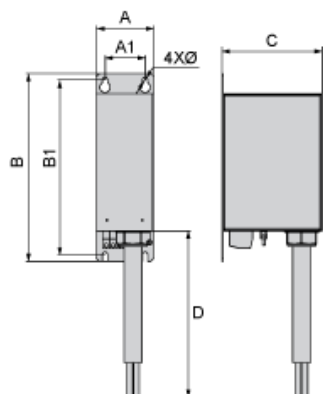
Pakovanje

Unit Type of Package 1	PCE
Number of Units in Package 1	1
Package 1 Height	7,8 cm
Package 1 Width	13,5 cm
Package 1 Length	25,0 cm
Package 1 Weight	2,621 kg
Unit Type of Package 2	S03
Number of Units in Package 2	2
Package 2 Height	30 cm
Package 2 Width	30 cm
Package 2 Length	40 cm
Package 2 Weight	5,9 kg
Unit Type of Package 3	P06
Number of Units in Package 3	36
Package 3 Height	77 cm
Package 3 Width	80 cm
Package 3 Length	60 cm
Package 3 Weight	105,95 kg

Održivost ponude

Propis REACH	REACH Deklaracija
REACH bez SVHC	Da
EU RoHS direktiva	Proaktivna usaglašenost (proizvod nije u zakonskom okviru direktive EU RoHS) EU RoHS deklaracija
Bez toksičnih teških metala	Da
Bez žive	Da
Informacije o RoHS izuzecima	Da
RoHS regulativa za Kinu	RoHS Deklaracija Za Kinu

Dimensions



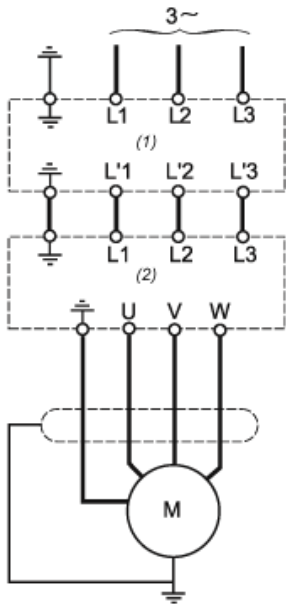
Dimensions in mm

A	B	C	D	A1	B1	Ø
75	240	140	500	45	220	7

Dimensions in in.

A	B	C	D	A1	B1	Ø
3	9.4	5.5	19.7	1.8	8.7	0.28

Recommended Schema



- (1) Filter
- (2) Drive