



### Osnovne informacije

Grupa proizvoda	Altivar
Tip proizvoda ili komponente	EMC ulazni filter
Kompatibilnost grupe proizvoda	Altivar Process ATV600 Altivar Process ATV900
Kompatibilnost proizvoda	Frekventni regulator ATV630 montaža na zid, motor: 7,5 kW, 380...480 V Frekventni regulator ATV630 montaža na zid, motor: 11 kW, 380...480 V Frekventni regulator ATV630 montaža na zid, motor: 15 kW, 380...480 V Frekventni regulator ATV630 montaža na zid, motor: 4 kW, 200...240 V Frekventni regulator ATV630 montaža na zid, motor: 5,5 kW, 200...240 V Frekventni regulator ATV630 montaža na zid, motor: 7,5 kW, 200...240 V Frekventni regulator ATV650 montaža na zid, motor: 7,5 kW, 380...480 V Frekventni regulator ATV650 montaža na zid, motor: 11 kW, 380...480 V Frekventni regulator ATV650 montaža na zid, motor: 15 kW, 380...480 V Frekventni regulator ATV930 montaža na zid, motor: 7,5 kW, 380...480 V Frekventni regulator ATV930 montaža na zid, motor: 11 kW, 380...480 V Frekventni regulator ATV930 montaža na zid, motor: 15 kW, 380...480 V Frekventni regulator ATV930 montaža na zid, motor: 4 kW, 200...240 V Frekventni regulator ATV930 montaža na zid, motor: 5,5 kW, 200...240 V Frekventni regulator ATV930 montaža na zid, motor: 7,5 kW, 200...240 V Frekventni regulator ATV950 montaža na zid, motor: 7,5 kW, 380...480 V Frekventni regulator ATV950 montaža na zid, motor: 11 kW, 380...480 V Frekventni regulator ATV950 montaža na zid, motor: 15 kW, 380...480 V
Specifične primene proizvoda	Ulazni filter za radio smetnje
[in] nazivna struja	35 A
Termički gubici	4,8 W
Broj faza mreže	Trofazno

Informacije navedene u ovoj dokumentaciji predstavljaju opšti opis odnosno tehničke karakteristike performansi proizvoda. Dokumentacija nije namenjena da bude zamena za niti se može koristiti za određivanje prikladnosti i pouzdanosti proizvoda za specifičnu krajnju primenu. Dužnost je korisnika odnosno integratora da izvrši primerenu i sveobuhvatnu analizu rizika, procenu i proveru proizvoda u pogledu odgovarajuće specifične primene ili načina korišćenja. Ni Schneider Electric Industries SAS ni njegova povezana ili zavisna društva neće snositi odgovornost za zloupotrebu ovdenavedenih informacija.

## Dopunske informacije

Električna veza	Priključak 6 mm <sup>2</sup> AWG 8
Maksimalna dužina kabla motora	150 M oklopljen motorni kabl 4 kHz u skladu sa EN/IEC 61800-3 kategorija C2, 380...480 V 300 M oklopljen motorni kabl 4 kHz u skladu sa EN/IEC 61800-3 kategorija C3, 380...480 V 150 M oklopljen motorni kabl 4 kHz u skladu sa EN/IEC 61800-3 kategorija C2, 200...240 V 300 M oklopljen motorni kabl 4 kHz u skladu sa EN/IEC 61800-3 kategorija C3, 200...240 V 50 M oklopljen motorni kabl 4 kHz u skladu sa EN/IEC 61800-3 kategorija C1, 200...240 V 50 m oklopljen motorni kabl 4 kHz u skladu sa EN/IEC 61800-3 kategorija C1, 380...480 V
Maksimalno curenje struje	7,6 MA pri 400 V 50 Hz TN 7,6 mA pri 400 V 50 Hz TT
Napon napajanja	380...480 V 200...240 V
Tolerancija	10 %
Mehanička robusnost	Udara klasa 3M4 u skladu sa IEC 60721-3-3 Vibracije klasa 3M4 u skladu sa IEC 60721-3-3
Širina	80 mm
Visina	302 mm
Dubina	155 mm
Masa proizvoda	4,1 kg



## Okruženje

Ip stepen zaštite	IP20montaža strana uz stranu IP21sa setom VW3A47903
Relativna vlažnost	5...95 % bez kondenzacije u skladu sa IEC 61800-5-1
Temperatura okoline za rad	-10...50 °C (bez smanjenja struje) 50...60 °C (sa smanjenjem vrednosti struje 1.5 % na °C)
Temperatura okoline za skladištenje	-40...70 °C
Nadmorska visina za rad uređaja	0...1000 m bez smanjenja struje 1000...4000 m sa smanjenjem vrednosti struje 1 % na 100 m
Standardi	EN/IEC 61800-3

## Pakovanje

Unit Type of Package 1	PCE
Number of Units in Package 1	1
Package 1 Height	17,0 cm
Package 1 Width	26,5 cm
Package 1 Length	42,5 cm
Package 1 Weight	4,431 kg
Unit Type of Package 2	P06
Number of Units in Package 2	12
Package 2 Height	95,0 cm
Package 2 Width	60,0 cm
Package 2 Length	80,0 cm
Package 2 Weight	56,5 kg

## Održivost ponude

Propis REACh	 REACh Deklaracija
REACh bez SVHC	Da
EU RoHS direktiva	Proaktivna usaglašenost (proizvod nije u zakonskom okviru direktive EU RoHS)  EU RoHS deklaracija
Bez toksičnih teških metala	Da
Bez žive	Da

---

Informacije o RoHS izuzecima

 [Da](#)

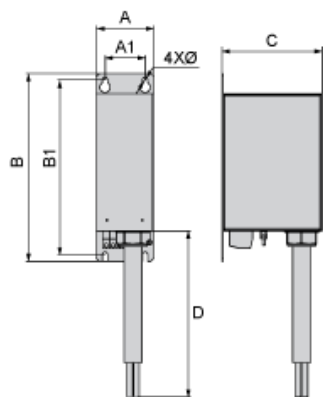
---

RoHS regulativa za Kinu

 [RoHS Deklaracija Za Kinu](#)

---

Dimensions



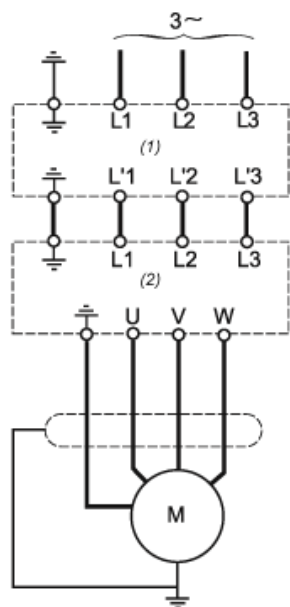
Dimensions in mm

A	B	C	D	A1	B1	Ø
80	302	155	750	50	282	7

Dimensions in in.

A	B	C	D	A1	B1	Ø
3.1	11.9	6.1	29.5	2	11.1	0.28

Recommended Schema



- (1) Filter
- (2) Drive