



Osnovne informacije

Grupa proizvoda	Altivar
Tip proizvoda ili komponente	EMC ulazni filter
Kompatibilnost grupe proizvoda	Altivar Machine ATV340 Altivar Process ATV600 Altivar Process ATV900
Kompatibilnost proizvoda	Frekventni regulator ATV630 montaža na zid, motor: 37 kW, 380...480 V Frekventni regulator ATV630 montaža na zid, motor: 45 kW, 380...480 V Frekventni regulator ATV630 montaža na zid, motor: 18,5 kW, 200...240 V Frekventni regulator ATV630 montaža na zid, motor: 22 kW, 200...240 V Frekventni regulator ATV650 montaža na zid, motor: 37 kW, 380...480 V Frekventni regulator ATV650 montaža na zid, motor: 45 kW, 380...480 V Frekventni regulator ATV930 montaža na zid, motor: 37 kW, 380...480 V Frekventni regulator ATV930 montaža na zid, motor: 45 kW, 380...480 V Frekventni regulator ATV930 montaža na zid, motor: 18,5 kW, 200...240 V Frekventni regulator ATV930 montaža na zid, motor: 22 kW, 200...240 V Frekventni regulator ATV950 montaža na zid, motor: 37 kW, 380...480 V Frekventni regulator ATV950 montaža na zid, motor: 45 kW, 380...480 V Frekventni regulator ATV340 motor: 30 kW, 380...480 V Frekventni regulator ATV340 motor: 37 kW, 380...480 V
Specifične primene proizvoda	Ulazni filter za radio smetnje
Lokacija za montiranje	Na strani frekventnog regulatora
[in] nazivna struja	100 A
Termički gubici	12,4 W
Broj faza mreže	Trofazno

Dopunske informacije

Električna veza	Priključak 50 mm ² AWG 1/0
Maksimalna dužina kabla motora	150 M oklopljen motorni kabl 4 kHz u skladu sa EN/IEC 61800-3 kategorija C2, 380...480 V 300 M oklopljen motorni kabl 4 kHz u skladu sa EN/IEC 61800-3 kategorija C3, 380...480 V 150 M oklopljen motorni kabl 4 kHz u skladu sa EN/IEC 61800-3 kategorija C2, 200...240 V 300 M oklopljen motorni kabl 4 kHz u skladu sa EN/IEC 61800-3 kategorija C3, 200...240 V 50 M oklopljen motorni kabl 4 kHz u skladu sa EN/IEC 61800-3 kategorija C1, 200...240 V 50 m oklopljen motorni kabl 4 kHz u skladu sa EN/IEC 61800-3 kategorija C1, 380...480 V
Maksimalno curenje struje	13,9 MA pri 400 V 50 Hz TN 13,9 mA pri 400 V 50 Hz TT
Napon napajanja	380...480 V 200...240 V
Tolerancija	10 %

Informacije navedene u ovoj dokumentaciji predstavljaju opšti opis odnosno tehničke karakteristike performansi proizvoda. Dokumentacija nije namenjena da bude zamena za niti se može koristiti za određivanje prikladnosti i pouzdanosti proizvoda za specifičnu krajnju primenu. Dužnost je korisnika odnosno integratora da izvrši primerenu i sveobuhvatnu analizu rizika, procenu i proveru proizvoda u pogledu odgovarajuće specifične primene ili načina korišćenja. Ni Schneider Electric Industries SAS ni njegova povezana ili zavisna društva neće snositi odgovornost za zloupotrebu ovde navedenih informacija.

Mehanička robusnost	Udara klasa 3M4 u skladu sa IEC 60721-3-3 Vibracije klasa 3M4 u skladu sa IEC 60721-3-3
Širina	120 mm
Visina	340 mm
Dubina	180 mm
Masa proizvoda	6,5 kg

Okruženje

Ip stepen zaštite	IP20montaža strana uz stranu IP21sa setom VW3A47906
Relativna vlažnost	5...95 % bez kondenzacije u skladu sa IEC 61800-5-1
Temperatura okoline za rad	-10...50 °C (bez smanjenja struje) 50...60 °C (sa smanjenjem vrednosti struje 1.5 % na °C)
Temperatura okoline za skladištenje	-40...70 °C
Nadmorska visina za rad uređaja	0...1000 m bez smanjenja struje 1000...4000 m sa smanjenjem vrednosti struje 1 % na 100 m
Standardi	EN/IEC 61800-3

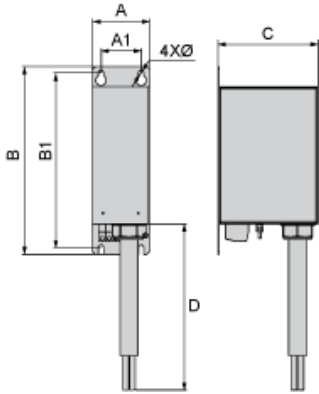
Pakovanje

Unit Type of Package 1	PCE
Number of Units in Package 1	1
Package 1 Height	28,5 cm
Package 1 Width	37,5 cm
Package 1 Length	53,0 cm
Package 1 Weight	10,184 kg
Unit Type of Package 2	P06
Number of Units in Package 2	4
Package 2 Height	77,0 cm
Package 2 Width	60,0 cm
Package 2 Length	80,0 cm
Package 2 Weight	58,248 kg

Održivost ponude

Propis REACH	REACH Deklaracija
REACH bez SVHC	Da
EU RoHS direktiva	Proaktivna usaglašenost (proizvod nije u zakonskom okviru direktive EU RoHS) EU RoHS deklaracija
Bez toksičnih teških metala	Da
Bez žive	Da
Informacije o RoHS izuzecima	Da
RoHS regulativa za Kinu	RoHS Deklaracija Za Kinu

Dimensions



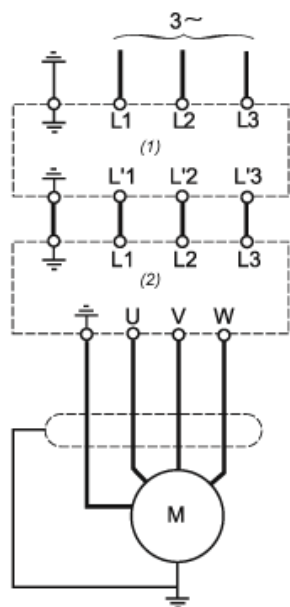
Dimensions in mm

A	B	C	D	A1	B1	Ø
120	340	180	1300	80	322	7

Dimensions in in.

A	B	C	D	A1	B1	Ø
4.7	13.4	7.1	51.2	3.1	12.7	0.28

Recommended Schema



- (1) Filter
- (2) Drive