



Osnovne informacije

Tip proizvoda ili komponente	Du/dt filter
Kompatibilnost grupe proizvoda	Altivar Process ATV900 Easy Altivar 610 Altivar Process ATV600 Altivar Machine ATV340
Specifične primene proizvoda	Izlazni filter
[in] nazivna struja	15 A
Kompatibilnost proizvoda	ATV630 frekventni regulator montaža na zid - 3 kW, 380...480 V ATV630 frekventni regulator montaža na zid - 4 kW, 380...480 V ATV630 frekventni regulator montaža na zid - 5,5 kW, 380...480 V ATV630 frekventni regulator montaža na zid - 1,5 kW, 200...240 V ATV630 frekventni regulator montaža na zid - 2,2 kW, 200...240 V ATV630 frekventni regulator montaža na zid - 3 kW, 200...240 V ATV650 frekventni regulator montaža na zid - 3 kW, 380...480 V ATV650 frekventni regulator montaža na zid - 4 kW, 380...480 V ATV650 frekventni regulator montaža na zid - 5,5 kW, 380...480 V ATV610 frekventni regulator - 3 kW, 380...415 V ATV610 frekventni regulator - 4 kW, 380...415 V ATV610 frekventni regulator - 5,5 kW, 380...415 V ATV930 frekventni regulator montaža na zid - 3 kW, 380...480 V ATV930 frekventni regulator montaža na zid - 4 kW, 380...480 V ATV930 frekventni regulator montaža na zid - 5,5 kW, 380...480 V ATV930 frekventni regulator montaža na zid - 1,5 kW, 200...240 V ATV930 frekventni regulator montaža na zid - 2,2 kW, 200...240 V ATV930 frekventni regulator montaža na zid - 3 kW, 200...240 V ATV950 frekventni regulator montaža na zid - 3 kW, 380...480 V ATV950 frekventni regulator montaža na zid - 4 kW, 380...480 V ATV950 frekventni regulator montaža na zid - 5,5 kW, 380...480 V
Potrebna količina	1
Električna veza	Priključni blok, kapacitet priključka: 4 mm ² / AWG 12

Dopunske informacije

Maksimalna dužina kabla motora	300 M neoklopljen kabl pri 4 kHz 300 m oklopljen kabl pri 4 kHz
Dv/dt	3000 V/μs maksimalno pri 200...240 V 3000 V/μs maksimalno pri 380...480 V
Termički gubici	38 W pri 4 kHz
Maksimalna izlazna frekvencija pogona	100 Hz
Temperatura okoline za rad	-10...50 °C (bez smanjenja struje) 50...60 °C (sa smanjenjem vrednosti struje 1.5 % na °C)

Informacije navedene u ovoj dokumentaciji predstavljaju opšti opis odnosno tehničke karakteristike performansi proizvoda. Dokumentacija nije namenjena da bude zamena za niti se može koristiti za određivanje prikladnosti i pouzdanosti proizvoda za specifičnu krajnju primenu. Dužnost je korisnika odnosno integratora da izvrši primerenu i sveobuhvatnu analizu rizika, procenu i proveru proizvoda u pogledu odgovarajuće specifične primene ili načina korišćenja. Ni Schneider Electric Industries SAS ni njegova povezana ili zavisna društva neće snositi odgovornost za zloupotrebu ovdenevidenih informacija.

Nadmorska visina za rad uređaja	0...1000 m bez smanjenja struje 1000...4000 m sa smanjenjem vrednosti struje 1 % na 100 m
Širina	285 mm
Visina	530 mm
Dubina	215 mm
Masa proizvoda	12 kg

Okruženje

Ip stepen zaštite	IP20 IP21 (sa setom VW3A53902)
Temperatura okoline za skladištenje	-40...70 °C

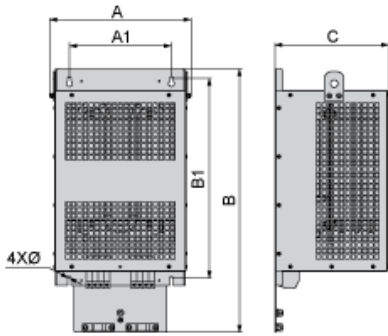
Pakovanje

Unit Type of Package 1	PCE
Number of Units in Package 1	1
Package 1 Height	39,0 cm
Package 1 Width	59,0 cm
Package 1 Length	36,6 cm
Package 1 Weight	18,8 kg
Unit Type of Package 2	P06
Number of Units in Package 2	1
Package 2 Height	52,0 cm
Package 2 Width	60,0 cm
Package 2 Length	80,0 cm
Package 2 Weight	18,8 kg

Održivost ponude

Propis REACH	REACH Deklaracija
REACH bez SVHC	Da
EU RoHS direktiva	Proaktivna usaglašenost (proizvod nije u zakonskom okviru direktive EU RoHS) EU RoHS deklaracija
Bez toksičnih teških metala	Da
Bez žive	Da
Informacije o RoHS izuzecima	Da
RoHS regulativa za Kinu	RoHS Deklaracija Za Kinu

Dimensions



Dimensions in mm

A	B	C	A1	B1	Ø
285	520	215	210	411	7

Dimensions in in.

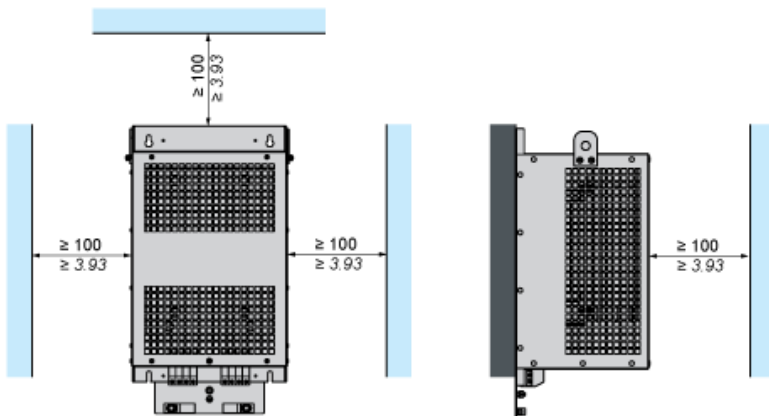
A	B	C	A1	B1	Ø
11.2	20.5	8.5	8.3	16.2	0.28

Mounting and Clearance

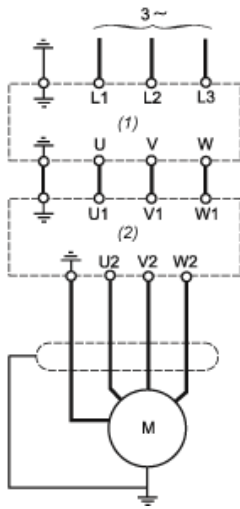


(1) Filter

$\frac{\text{mm}}{\text{in.}}$



Recommended Schema



- (1) Drive
- (2) Filter