



Osnovne informacije

Tip proizvoda ili komponente	Du/dt filter
Kompatibilnost grupe proizvoda	Easy Altivar 610 Altivar Process ATV900 Altivar Process ATV600 Altivar Machine ATV340
Specifične primene proizvoda	Izlazni filter
[in] nazivna struja	25 A
Kompatibilnost proizvoda	ATV630 frekventni regulator montaža na zid - 7,5 kW, 380...480 V ATV630 frekventni regulator montaža na zid - 11 kW, 380...480 V ATV630 frekventni regulator montaža na zid - 4 kW, 200...240 V ATV650 frekventni regulator montaža na zid - 7,5 kW, 380...480 V ATV650 frekventni regulator montaža na zid - 11 kW, 380...480 V ATV610 frekventni regulator - 7,5 kW, 380...415 V ATV610 frekventni regulator - 11 kW, 380...415 V ATV610 frekventni regulator - 15 kW, 380...415 V ATV930 frekventni regulator montaža na zid - 7,5 kW, 380...480 V ATV930 frekventni regulator montaža na zid - 11 kW, 380...480 V ATV930 frekventni regulator montaža na zid - 4 kW, 200...240 V ATV950 frekventni regulator montaža na zid - 7,5 kW, 380...480 V ATV950 frekventni regulator montaža na zid - 11 kW, 380...480 V
Potrebna količina	1
Električna veza	Priključni blok, kapacitet priključka: 10 mm ² / AWG 6

Dopunske informacije

Maksimalna dužina kabla motora	500 M neoklopljen kabl pri 4 kHz 300 m oklopljen kabl pri 4 kHz
Dv/dt	3000 V/μs maksimalno pri 200...240 V 3000 V/μs maksimalno pri 380...480 V
Termički gubici	49 W pri 4 kHz
Maksimalna izlazna frekvencija pogona	100 Hz
Temperatura okoline za rad	-10...50 °C (bez smanjenja struje) 50...60 °C (sa smanjenjem vrednosti struje 1.5 % na °C)
Nadmorska visina za rad uređaja	0...1000 m bez smanjenja struje 1000...4000 m sa smanjenjem vrednosti struje 1 % na 100 m
Širina	285 mm
Visina	530 mm
Dubina	215 mm
Masa proizvoda	12 kg

Okruženje

Ip stepen zaštite	IP20 IP21 (sa setom VW3A53902)
Temperatura okoline za skladištenje	-40...70 °C

Informacije navedene u ovoj dokumentaciji predstavljaju opšti opis odnosno tehničke karakteristike performansi proizvoda. Dokumentacija nije namenjena da bude zamena za niti se može koristiti za određivanje prikladnosti i pouzdanosti proizvoda za specifičnu krajnju primenu. Dužnost je korisnika odnosno integratora da izvrši primerenu i sveobuhvatnu analizu rizika, procenu i proveru proizvoda u pogledu odgovarajuće specifične primene ili načina korišćenja. Ni Schneider Electric Industries SAS ni njegova povezana ili zavisna društva neće snositi odgovornost za zloupotrebu ovdanavedenih informacija.

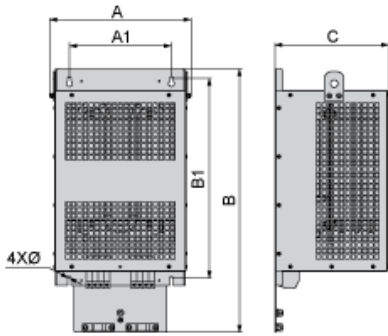
Pakovanje

Unit Type of Package 1	PCE
Number of Units in Package 1	1
Package 1 Height	52,0 cm
Package 1 Width	80,0 cm
Package 1 Length	60,0 cm
Package 1 Weight	26,0 kg
Unit Type of Package 2	P06
Number of Units in Package 2	1
Package 2 Height	77,0 cm
Package 2 Width	60,0 cm
Package 2 Length	80,0 cm
Package 2 Weight	28,5 kg

Održivost ponude

Propis REACH	REACH Deklaracija
REACH bez SVHC	Da
EU RoHS direktiva	Proaktivna usaglašenost (proizvod nije u zakonskom okviru direktive EU RoHS) EU RoHS deklaracija
Bez toksičnih teških metala	Da
Bez žive	Da
Informacije o RoHS izuzecima	Da
RoHS regulativa za Kinu	RoHS Deklaracija Za Kinu

Dimensions



Dimensions in mm

A	B	C	A1	B1	Ø
285	520	215	210	411	7

Dimensions in in.

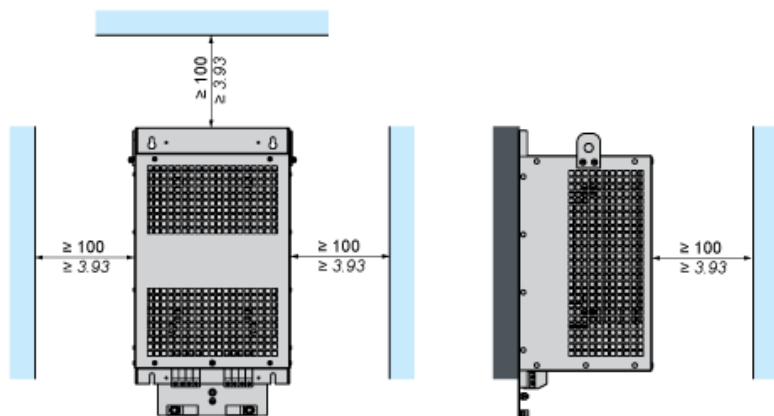
A	B	C	A1	B1	Ø
11.2	20.5	8.5	8.3	16.2	0.28

Mounting and Clearance

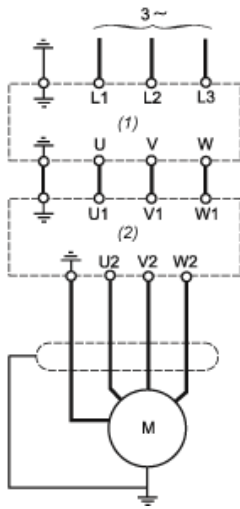


(1) Filter

$\frac{\text{mm}}{\text{in.}}$



Recommended Schema



- (1) Drive
- (2) Filter