



### Osnovne informacije

Tip proizvoda ili komponente	Du/dt filter
Kompatibilnost grupe proizvoda	Easy Altivar 610 Altivar Process ATV900 Altivar Process ATV600 Altivar Machine ATV340
Specifične primene proizvoda	Izlazni filter
[in] nazivna struja	95 A
Kompatibilnost proizvoda	ATV630 frekventni regulator montaža na zid - 15 kW, 200...240 V ATV630 frekventni regulator montaža na zid - 18,5 kW, 200...240 V ATV630 frekventni regulator montaža na zid - 22 kW, 200...240 V ATV630 frekventni regulator montaža na zid - 30 kW, 380...480 V ATV630 frekventni regulator montaža na zid - 37 kW, 380...480 V ATV630 frekventni regulator montaža na zid - 45 kW, 380...480 V ATV650 frekventni regulator montaža na zid - 30 kW, 380...480 V ATV650 frekventni regulator montaža na zid - 37 kW, 380...480 V ATV650 frekventni regulator montaža na zid - 45 kW, 380...480 V ATV610 frekventni regulator - 30 kW, 380...415 V ATV610 frekventni regulator - 37 kW, 380...415 V ATV610 frekventni regulator - 45 kW, 380...415 V ATV930 frekventni regulator montaža na zid - 15 kW, 200...240 V ATV930 frekventni regulator montaža na zid - 18,5 kW, 200...240 V ATV930 frekventni regulator montaža na zid - 22 kW, 200...240 V ATV930 frekventni regulator montaža na zid - 30 kW, 380...480 V ATV930 frekventni regulator montaža na zid - 37 kW, 380...480 V ATV930 frekventni regulator montaža na zid - 45 kW, 380...480 V ATV950 frekventni regulator montaža na zid - 30 kW, 380...480 V ATV950 frekventni regulator montaža na zid - 37 kW, 380...480 V ATV950 frekventni regulator montaža na zid - 45 kW, 380...480 V
Potrebna količina	1
Električna veza	Priključni blok, kapacitet priključka: 50 mm <sup>2</sup> / AWG 1/0

### Dopunske informacije

Maksimalna dužina kabla motora	500 M neoklopljen kabl pri 4 kHz 300 m oklopljen kabl pri 4 kHz
Dv/dt	3000 V/μs maksimalno pri 200...240 V 3000 V/μs maksimalno pri 380...480 V
Termički gubici	92 W pri 4 kHz
Maksimalna izlazna frekvencija pogona	100 Hz
Temperatura okoline za rad	-10...50 °C (bez smanjenja struje) 50...60 °C (sa smanjenjem vrednosti struje 1.5 % na °C)

Nadmorska visina za rad uređaja	0...1000 m bez smanjenja struje 1000...4000 m sa smanjenjem vrednosti struje 1 % na 100 m
Širina	300 mm
Visina	610 mm
Dubina	245 mm
Masa proizvoda	19 kg

## Okruženje

Ip stepen zaštite	IP20 IP21 (sa setom VW3A53905)
Temperatura okoline za skladištenje	-40...70 °C

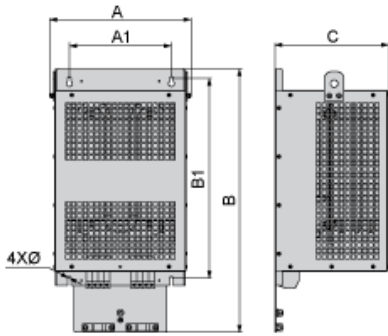
## Pakovanje

Unit Type of Package 1	PCE
Number of Units in Package 1	1
Package 1 Height	40,0 cm
Package 1 Width	40,0 cm
Package 1 Length	75,0 cm
Package 1 Weight	24,0 kg
Unit Type of Package 2	P06
Number of Units in Package 2	1
Package 2 Height	44,0 cm
Package 2 Width	45,0 cm
Package 2 Length	80,0 cm
Package 2 Weight	31,0 kg

## Održivost ponude

Propis REACH	<a href="#">REACH Deklaracija</a>
REACH bez SVHC	Da
EU RoHS direktiva	Proaktivna usaglašenost (proizvod nije u zakonskom okviru direktive EU RoHS) <a href="#">EU RoHS deklaracija</a>
Bez toksičnih teških metala	Da
Bez žive	Da
Informacije o RoHS izuzecima	<a href="#">Da</a>
RoHS regulativa za Kinu	<a href="#">RoHS Deklaracija Za Kinu</a>

Dimensions



Dimensions in mm

A	B	C	A1	B1	Ø
300	590	245	210	411	7

Dimensions in in.

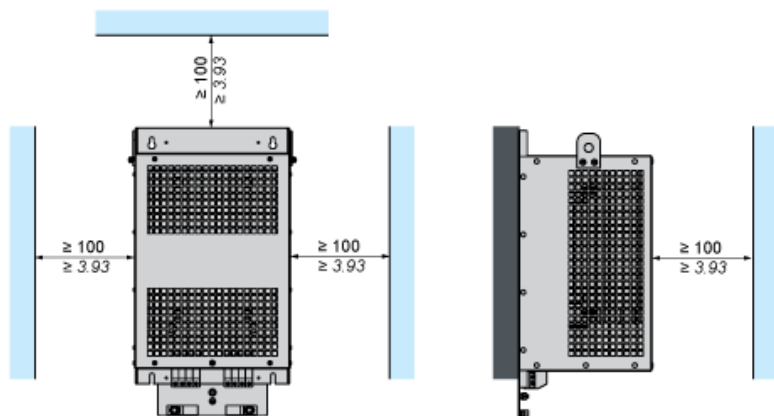
A	B	C	A1	B1	Ø
11.8	23.2	9.6	8.3	16.2	0.28

Mounting and Clearance

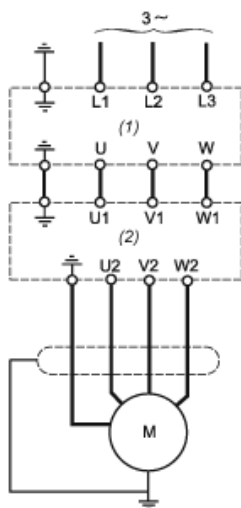


(1) Filter

$\frac{\text{mm}}{\text{in.}}$



Recommended Schema



- (1) Drive
- (2) Filter