



Osnovne informacije

Tip proizvoda ili komponente	Sinusni filter
Kompatibilnost grupe proizvoda	Altivar Process ATV600 Altivar Process ATV900 Easy Altivar 310
Specifične primene proizvoda	Izlazni filter

Dopunske informacije

Maksimalna dužina kabla motora	1000 M neoklopljen kabl 500 m oklopljen kabl
[in] nazivna struja	50 A
Termički gubici	196 W pri 4 kHz
Kompatibilnost proizvoda	Frekventni regulator ATV630 montaža na zid, motor: 11 kW, 200...240 V Frekventni regulator ATV630 montaža na zid, motor: 15 kW, 380...480 V Frekventni regulator ATV630 montaža na zid, motor: 18,5 kW, 380...480 V Frekventni regulator ATV630 montaža na zid, motor: 22 kW, 380...480 V Frekventni regulator ATV650 montaža na zid, motor: 15 kW, 380...480 V Frekventni regulator ATV650 montaža na zid, motor: 18,5 kW, 380...480 V Frekventni regulator ATV650 montaža na zid, motor: 22 kW, 380...480 V Frekventni regulator ATV630 montaža na zid, motor: 5,5 kW, 200...240 V Frekventni regulator ATV630 montaža na zid, motor: 7,5 kW, 200...240 V Frekventni regulator ATV930 montaža na zid, motor: 11 kW, 200...240 V Frekventni regulator ATV930 montaža na zid, motor: 15 kW, 380...480 V Frekventni regulator ATV930 montaža na zid, motor: 18,5 kW, 380...480 V Frekventni regulator ATV930 montaža na zid, motor: 22 kW, 380...480 V Frekventni regulator ATV950 montaža na zid, motor: 15 kW, 380...480 V Frekventni regulator ATV950 montaža na zid, motor: 18,5 kW, 380...480 V Frekventni regulator ATV950 montaža na zid, motor: 22 kW, 380...480 V Frekventni regulator ATV930 montaža na zid, motor: 5,5 kW, 200...240 V Frekventni regulator ATV930 montaža na zid, motor: 7,5 kW, 200...240 V
Električna veza	Priključni blok, kapacitet priključka: 16 mm ² / AWG 4
Nadmorska visina za rad uređaja	<= 1000 m bez smanjenja struje 1000...4000 m sa smanjenjem vrednosti struje 1 % na 100 m
Frekvencija preklapanja	2...8 kHz
Maksimalna izlazna frekvencija	100 Hz
Maksimalni pad napona na nazivnom opterećenju	8 %
Dopustivi napon	480 V AC
Maksimalna struja	1.20 x nazivna struja (trajanje = 60 s)
Širina	300 mm
Visina	560 mm
Dubina	245 mm
Masa proizvoda	35 kg

Informacije navedene u ovoj dokumentaciji predstavljaju opšti opis odnosno tehničke karakteristike performansi proizvoda. Dokumentacija nije namenjena da bude zamena za niti se može koristiti za određivanje prikladnosti i pouzdanosti proizvoda za specifičnu krajnju primenu. Dužnost je korisnika odnosno integratora da izvrši primerenu i sveobuhvatnu analizu rizika, procenu i proveru proizvoda u pogledu odgovarajuće specifične primene ili načina korišćenja. Ni Schneider Electric Industries SAS ni njegova povezana ili zavisna društva neće snositi odgovornost za zloupotrebu ovdanavedenih informacija.

Okruženje

Ip stepen zaštite	IP20 IP21 (sa setom VW3A53903)
Karakteristike okruženja	Otpornost na biološko zagađenje klasa 3B1 u skladu sa IEC 60721-3-3 Otpornost na hemijsko zagađenje klasa 3C3 u skladu sa IEC 60721-3-3 Otpornost na zagađenje prašinom klasa 3S3 u skladu sa IEC 60721-3-3
Stepen zaprljanosti	3 u skladu sa IEC 61800-5-1
Relativna vlažnost	5...95 % bez kondenzacije
Temperatura okoline za rad	50...60 °C (sa smanjenjem vrednosti struje 1.5 % na °C) -15...50 °C (bez smanjenja struje)
Temperatura okoline za skladištenje	-40...70 °C
Mehanička robusnost	Udara klasa 3M4 u skladu sa IEC 60721-3-3 Vibracije klasa 3M4 u skladu sa IEC 60721-3-3

Pakovanje

Unit Type of Package 1	PCE
Number of Units in Package 1	1
Package 1 Height	52,0 cm
Package 1 Width	80,0 cm
Package 1 Length	60,0 cm
Package 1 Weight	46,0 kg
Unit Type of Package 2	P06
Number of Units in Package 2	1
Package 2 Height	55,0 cm
Package 2 Width	60,0 cm
Package 2 Length	80,0 cm
Package 2 Weight	49,0 kg

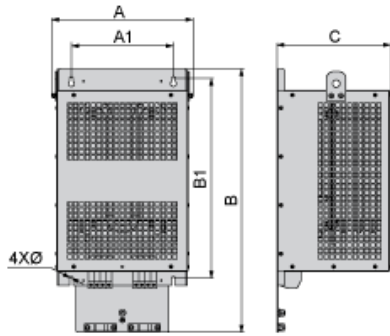
Održivost ponude

Propis REACh	REACh Deklaracija
REACh bez SVHC	Da
EU RoHS direktiva	Proaktivna usaglašenost (proizvod nije u zakonskom okviru direktive EU RoHS) EU RoHS deklaracija
Bez toksičnih teških metala	Da
Bez žive	Da
Informacije o RoHS izuzecima	Da
RoHS regulativa za Kinu	RoHS Deklaracija Za Kinu

Ugovorna garancija

Garancija	18 meseci
-----------	-----------

Dimensions



Dimensions in mm

A	B	C	A1	B1	Ø
300	545	245	210	411	7

Dimensions in in.

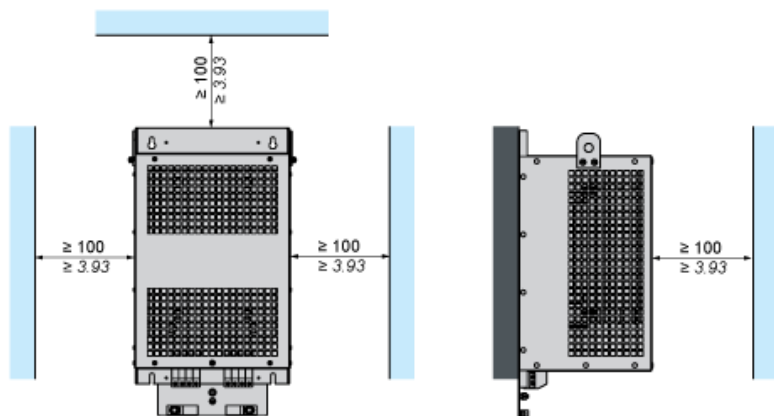
A	B	C	A1	B1	Ø
11.8	21.5	9.6	8.3	16.2	0.28

Mounting and Clearance

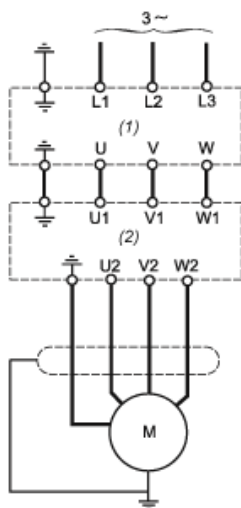


(1) Filter

$\frac{\text{mm}}{\text{in.}}$



Recommended Schema



- (1) Drive
- (2) Filter