



## Osnovne informacije

Grupa proizvoda	Telemecanique senzori pritiska XM
Tip senzora pritiska	Elektromehanički senzor pritiska
Ime senzora pritiska	XMP
Pressure rating	12 bar
Tip uvodnika	G 1/4 (ženski) u skladu sa ISO 228
Kontrolisana tečnost	Vazduh (0...70 °C) Sveža voda (0...70 °C) Morska voda (0...70 °C)
Kabloski uvod	2 uvida sa navojem za Pg 13.5 kablovsku uvodnicu u skladu sa NF C 68-300
Tip i sastav kontakta	3 NC trenutno delovanje
Specifične primene proizvoda	-
Tip operacije presostata	Podešavanje između 2 praga
Električna veza	Vijčani priključci, kapacitet stezaljke: minimalno : 2 x 4 mm <sup>2</sup>
Tip električnog kola	Kolo napajanja
Tip skale	Podesiva razlika
Lokalni displej	Bez
Prodaja po nedeljivim količinama	1

## Dopunske informacije

Podesivi opseg okidanja za pritisak koji opada	0,3...10,3 bar
Podešavanje gornjeg opsega	1,3...12 bar
Moguća minimalna razlika na donjem podešavanju	1 bar
Moguća minimalna razlika na gornjem podešavanju	1,7 bar
Moguća maksimalna razlika na gornjem podešavanju	8,4 bar
Pritisak uništenja	30 bar
Tip ventila za smanjenje pritiska	Ravni ventil trenutno povezivanje
Tip upravljanja	ON/OFF dugme
Tip priključnog bloka	6 priključaka
Aktuator pritiska	Dijafragma
Materijali u kontaktu sa tečnošću	Plast pokriven nitrilom Hromirana legura cinka
Materijal kućišta	PA impregniran sa staklenim vlaknima
Radni položaj	Bilo koja pozicija
Maksimalni radni ciklus	10 ciklusa/min
Ponovljivost tačnosti	3,5 %
[ui] nazivni napon izolacije	500 V u skladu sa EN/IEC 60947-1
[uimp] nazivni podnosivi impulsni napon	6 kV u skladu sa EN/IEC 60947-1
Maksimalna otpornost kroz priključke	25 MΩ u skladu sa IEC 60255-7 kategorija 3 25 MΩ u skladu sa NF C 93-050 metod A
Električna trajnost	1000000 Ciklusa 1,5 kW, broj operacija <10 ciklusa/min, faktor opterećenja: 0,4, 400 V AC trofazne 500000 Ciklusa 3 kW, broj operacija <10 ciklusa/min, faktor opterećenja: 0,4, 400 V AC trofazne 600000 Ciklusa 1,5 kW, broj operacija <10 ciklusa/min, faktor opterećenja: 0,4, 230 V AC trofazne 700000 ciklusa 2,2 kW, broj operacija <10 ciklusa/min, faktor opterećenja: 0,4, 400 V AC trofazne

Informacije navedene u ovoj dokumentaciji predstavljaju opšti opis odnosno tehničke karakteristike performansi proizvoda. Dokumentacija nije namenjena da bude zamena za niti se može koristiti za određivanje prikladnosti i pouzdanosti proizvoda za specifičnu krajnju primenu. Dužnost je korisnika odnosno integratora da izvrši primerenu i sveobuhvatnu analizu rizika, procenu i proveru proizvoda u pogledu odgovarajuće specifične primene ili načina korišćenja. Ni Schneider Electric Industries SAS ni njegova povezana ili zavisna društva neće snositi odgovornost za zloupotrebu ovdenevidenih informacija.

Mehanička trajnost	1000000 ciklusa
Podešavanje	Matica
Masa proizvoda	0,45 kg
Opis priključaka iso n°1	(5-6)NC (1-2)NC (3-4)NC
Dubina	98 mm
Visina	138 mm
Širina	57 mm

## Okruženje

Sertifikacija proizvoda	EAC
Standardi	EN/IEC 60947-4-1 CE
Temperatura okoline za rad uređaja	-25...70 °C
Temperatura okoline za skladištenje	-40...70 °C
Otpornost na vibracije	3 gn (f = 10...500 Hz) u skladu sa IEC 60068-2-6
Otpornost na udare	50 gn u skladu sa IEC 60068-2-27
Klasa zaštite protiv električnog udara	Klasa I u skladu sa IEC 60536
Ip stepen zaštite	IP54 u skladu sa EN/IEC 60529

## Pakovanje

Unit Type of Package 1	PCE
Number of Units in Package 1	1
Package 1 Height	6,2 cm
Package 1 Width	11,5 cm
Package 1 Length	17,0 cm
Package 1 Weight	530,0 g
Unit Type of Package 2	S03
Number of Units in Package 2	20
Package 2 Height	30,0 cm
Package 2 Width	30,0 cm
Package 2 Length	40,0 cm
Package 2 Weight	10,976 kg

## Održivost ponude

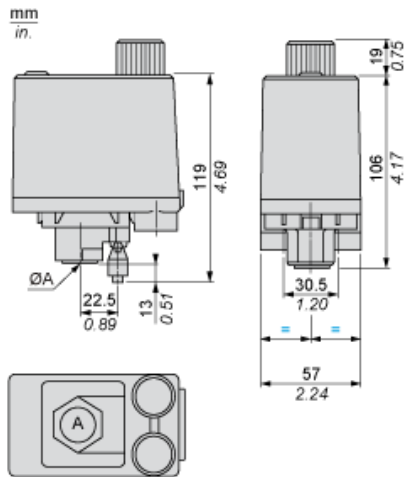
Status održive ponude	Green Premium proizvod
Propis REACH	<a href="#">REACH Deklaracija</a>
EU RoHS direktiva	Proaktivna usaglašenost (proizvod nije u zakonskom okviru direktive EU RoHS) <a href="#">EU RoHS deklaracija</a>
Bez žive	Da
Informacije o RoHS izuzecima	<a href="#">Da</a>
Izjava o zaštiti okoliša	<a href="#">Profil Ekološke Prihvatljivosti Proizvoda</a>

## Ugovorna garancija

Garancija	18 months
-----------	-----------

Dimensions

With Straight, Instant Connection, Decompression Valve



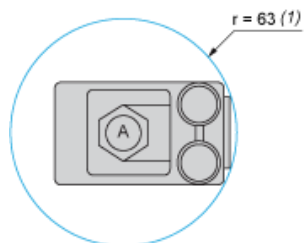
ØA = G 1/4

(1) 2 tapped entries for Pg 13.5

---

Minimum Mounting Clearance

---



ØA = G1/4

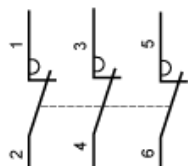
(1) Minimum clearance zone for screwing-on pressure switch at point A

---

Wiring Diagram

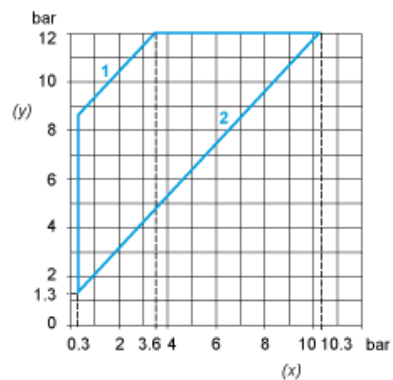
---

Terminal Connections

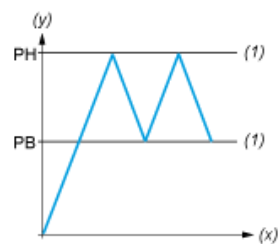


Curves

Operating Curves



- (y) Rising pressure
- (x) Falling pressure
- 1 : Maximum differential
- 2 : Minimum differential



- (y) Pressure
- (x) Time
- (1) Adjustable value
- PH : High point
- PB : Below point